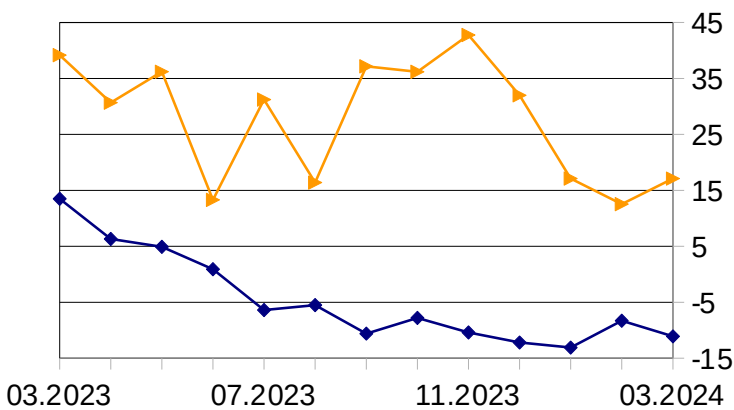


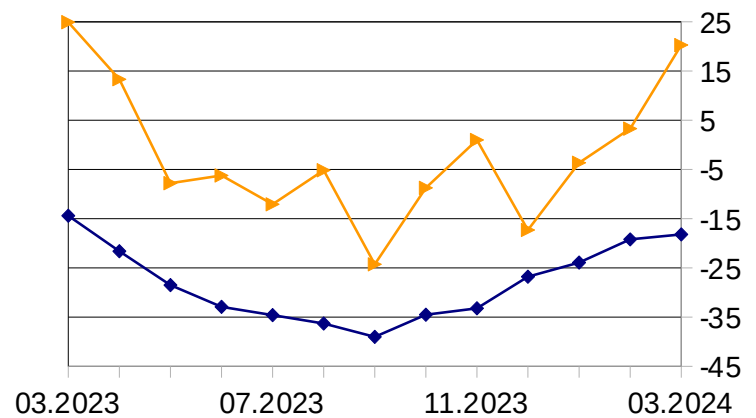
Wirtschaftsbarometer Rosenheim

Ergebnisse der Umfrage zum März 2024

Geschäftslage



Geschäftserwartungen



◆ Deutschland (ifo)
▶ Rosenheim

Die Salden oben ergeben sich aus dem Prozentsatz der Antworten. Haben alle Befragten mit *schlecht* geantwortet, so folgt daraus der untere Grenzwert -100. Haben alle mit *gut/besser* geantwortet, so folgt daraus +100.

Es erfolgt keine saisonale Korrektur, die entsprechenden Ifo-Werte sind ebenfalls nicht saisonbereinigt.

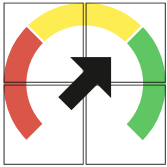


Saldenauflistung

| | | |
|---|---|----------------------------|
| Wie ist die Geschäftslage momentan? (Ifo-Daten Deutschland: -11,10) | ↑ | 17,10 (+4,57)* |
| Geschäftserwartungen der nächsten 6 Monate (Ifo-Daten Deutschland: -18,20) | ↑ | 20,27 (+16,98)* |
| Auftragseingang/Umsatz für Einzelhandel zum Vormonat | ↑ | 3,03 (+18,29)* |
| Auftragseingang/Umsatz für Einzelhandel zum Vorjahresmonat | ↑ | 3,82 (+7,23)* |
| Produktionsleistung zum Vormonat (Ifo-Daten Deutschland: -7,40) | ↓ | 4,15 (-2,29)* |
| Produktionsleistung zum Vorjahresmonat | ↓ | -26,19 (-16,08)* |

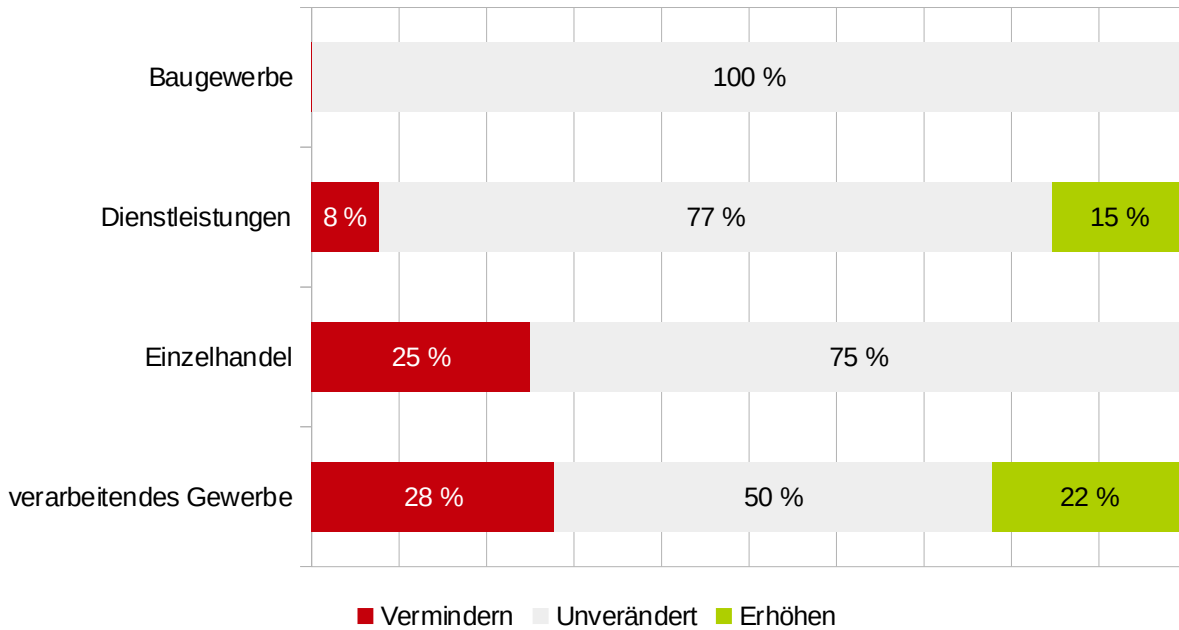
Erläuterung: Die Salden oben ergeben sich aus dem Prozentsatz der Antworten. Haben alle Befragten mit „schlecht“ geantwortet, so folgt daraus der untere Grenzwert -100. Haben alle mit „gut“ oder „besser“ geantwortet, so folgt daraus +100. Es erfolgt keine saisonale Korrektur, die entsprechenden Ifo-Werte sind ebenfalls nicht saisonbereinigt.

* Diese Werte bezeichnen die Änderungen zum Vormonat für Rosenheim. Zum Beispiel war der Vormonatswert für die Geschäftslage 12,53. Das heißt der Wert hat sich um +4,57 auf 17,1 verbessert.

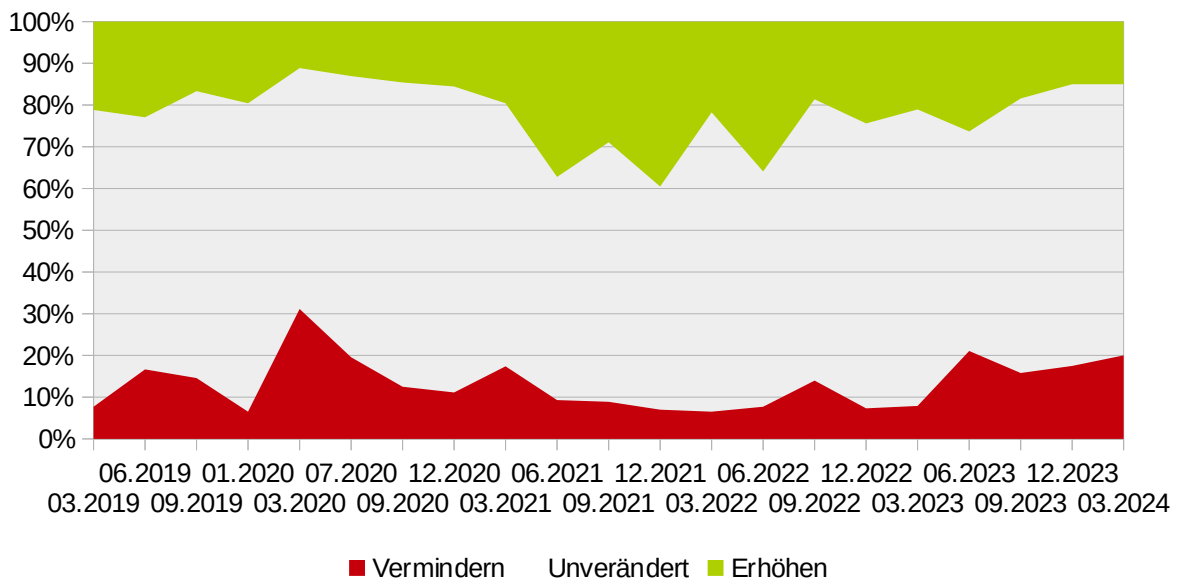


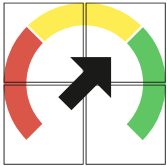
Jahresprognose Mitarbeiter

Wird Ihr Unternehmen innerhalb der nächsten 12 Monate die Anzahl der Mitarbeiter erhöhen/vermindern?



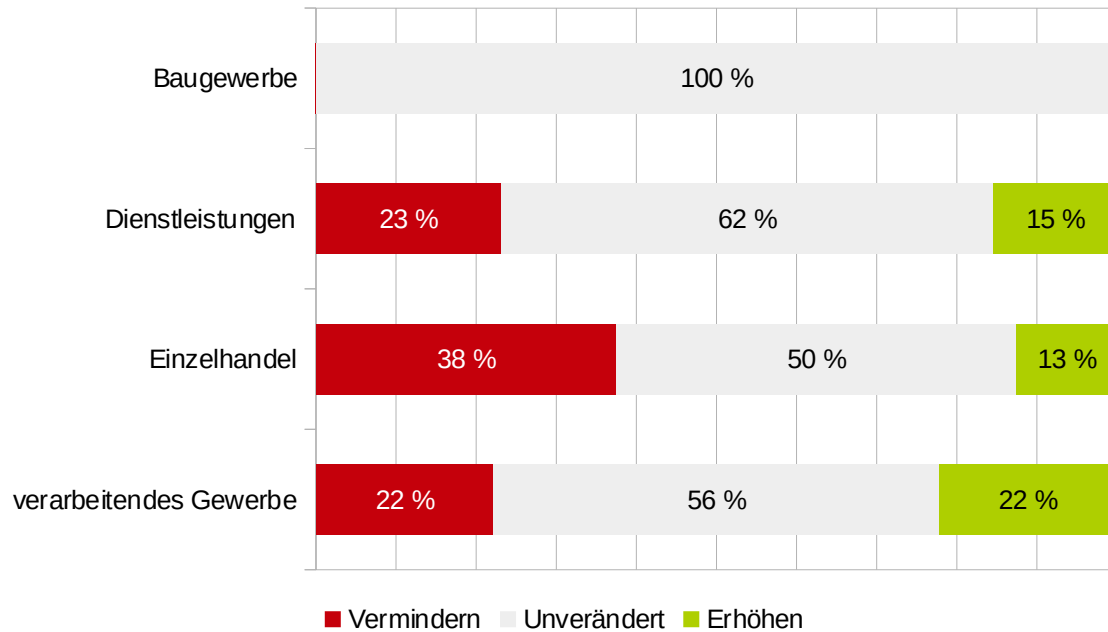
Prognosen der Mitarbeiterentwicklung über die Jahre



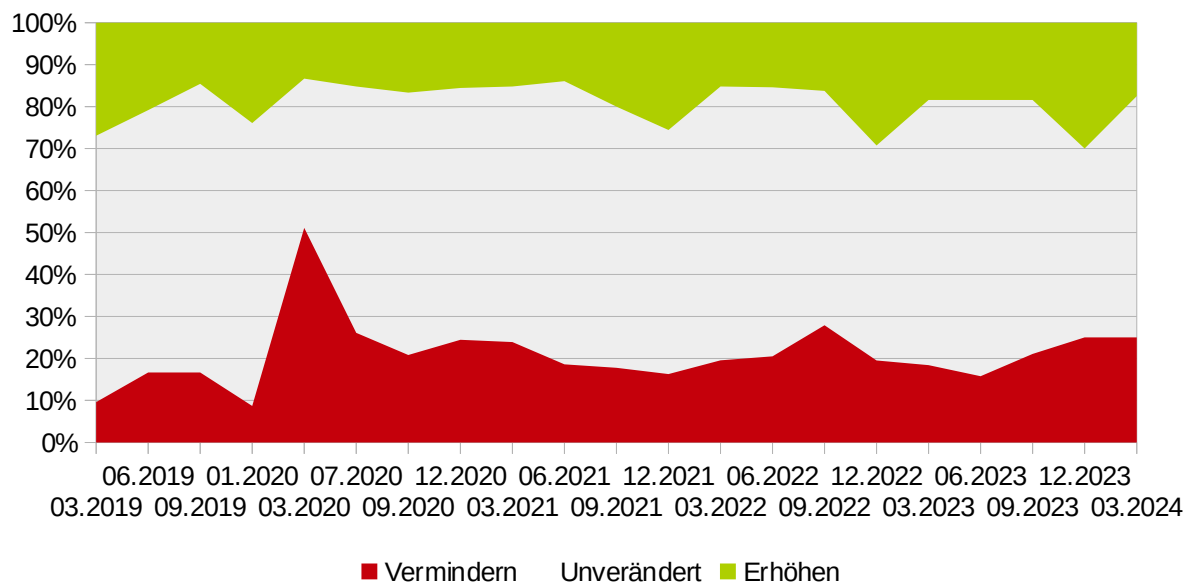


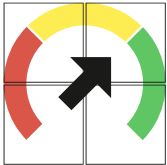
Jahresprognose Investitionen

Wird Ihr Unternehmen innerhalb der nächsten 12 Monate die Investitionen erhöhen/vermindern?



Prognosen der Investitionen über die Jahre





Wirtschaftsbarometer
Rosenheim

Technische
Hochschule
Rosenheim
Technical University of Applied Sciences



Teilnehmer

| | |
|------------------------|-----------|
| verarbeitendes Gewerbe | 18 |
| Einzelhandel | 8 |
| Dienstleistungen | 13 |
| Baugewerbe | 1 |
| Gesamt | 40 |

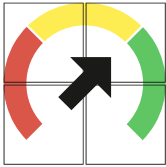
Mit freundlicher Unterstützung von

OVV
HEIMATZEITUNGEN

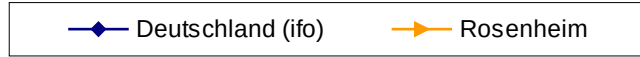
www.ovb-online.de

[WJ] WIRTSCHAFTSJUNIOREN
ROSENHEIM

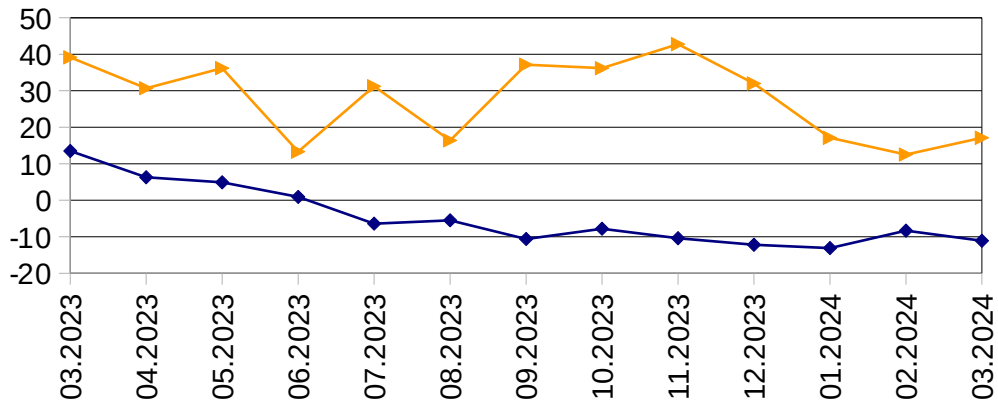
www.wj-rosenheim.de



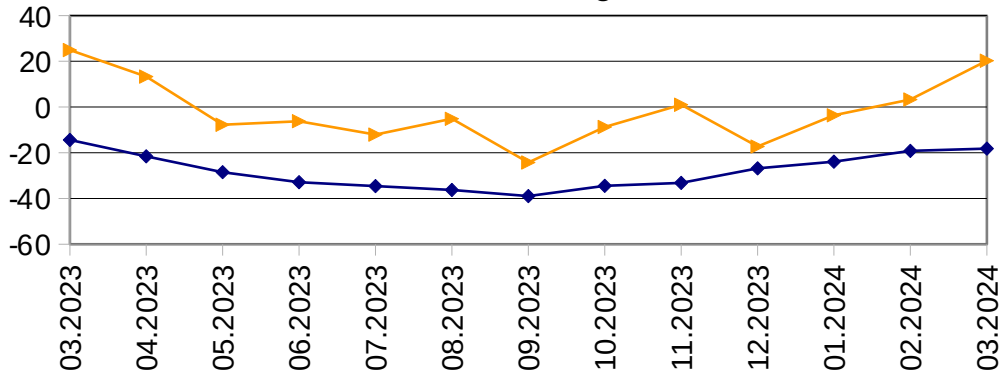
Grafischer Vergleich mit den Ergebnissen des Ifo-Instituts



Geschäftslage



Geschäftserwartungen



Produktionsleistung zum Vormonat

