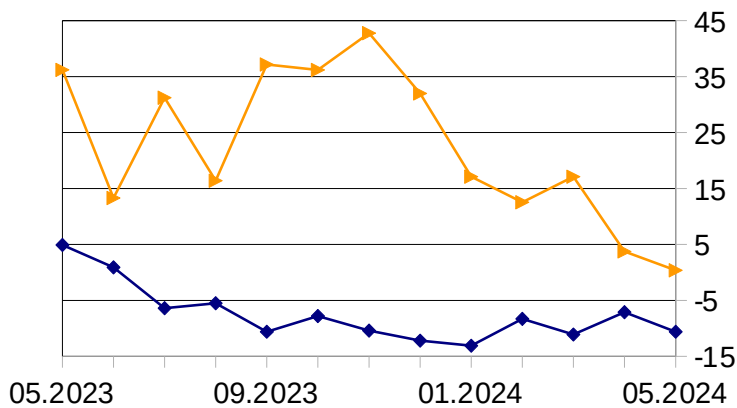


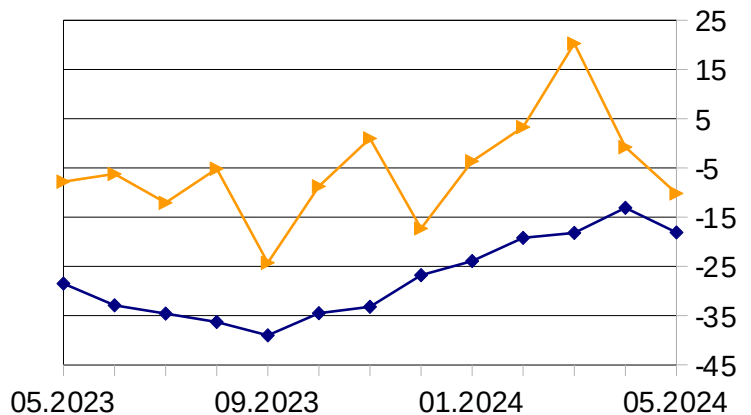
Wirtschaftsbarometer Rosenheim

Ergebnisse der Umfrage zum Mai 2024

Geschäftslage



Geschäftserwartungen



◆ Deutschland (ifo)
▶ Rosenheim

Die Salden oben ergeben sich aus dem Prozentsatz der Antworten. Haben alle Befragten mit *schlecht* geantwortet, so folgt daraus der untere Grenzwert -100. Haben alle mit *gut/besser* geantwortet, so folgt daraus +100.

Es erfolgt keine saisonale Korrektur, die entsprechenden Ifo-Werte sind ebenfalls nicht saisonbereinigt.



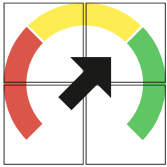
Saldenauflistung

Wie ist die Geschäftslage momentan? (Ifo-Daten Deutschland: -10,60)	↓	0,37 (-3,38)*
Geschäftserwartungen der nächsten 6 Monate (Ifo-Daten Deutschland: -18,10)	↓	-10,17 (-9,4)*
Auftragseingang/Umsatz für Einzelhandel zum Vormonat	↓	-37,06 (-23,35)*
Auftragseingang/Umsatz für Einzelhandel zum Vorjahresmonat	↑	-17,63 (+3,88)*
Produktionsleistung zum Vormonat (Ifo-Daten Deutschland: -19,00)	↓	-33,83 (-23,07)*
Produktionsleistung zum Vorjahresmonat	↓	-43,21 (-15,65)*

Erläuterung: Die Salden oben ergeben sich aus dem Prozentsatz der Antworten. Haben alle Befragten mit „schlecht“ geantwortet, so folgt daraus der untere Grenzwert -100. Haben alle mit „gut“ oder „besser“ geantwortet, so folgt daraus +100.

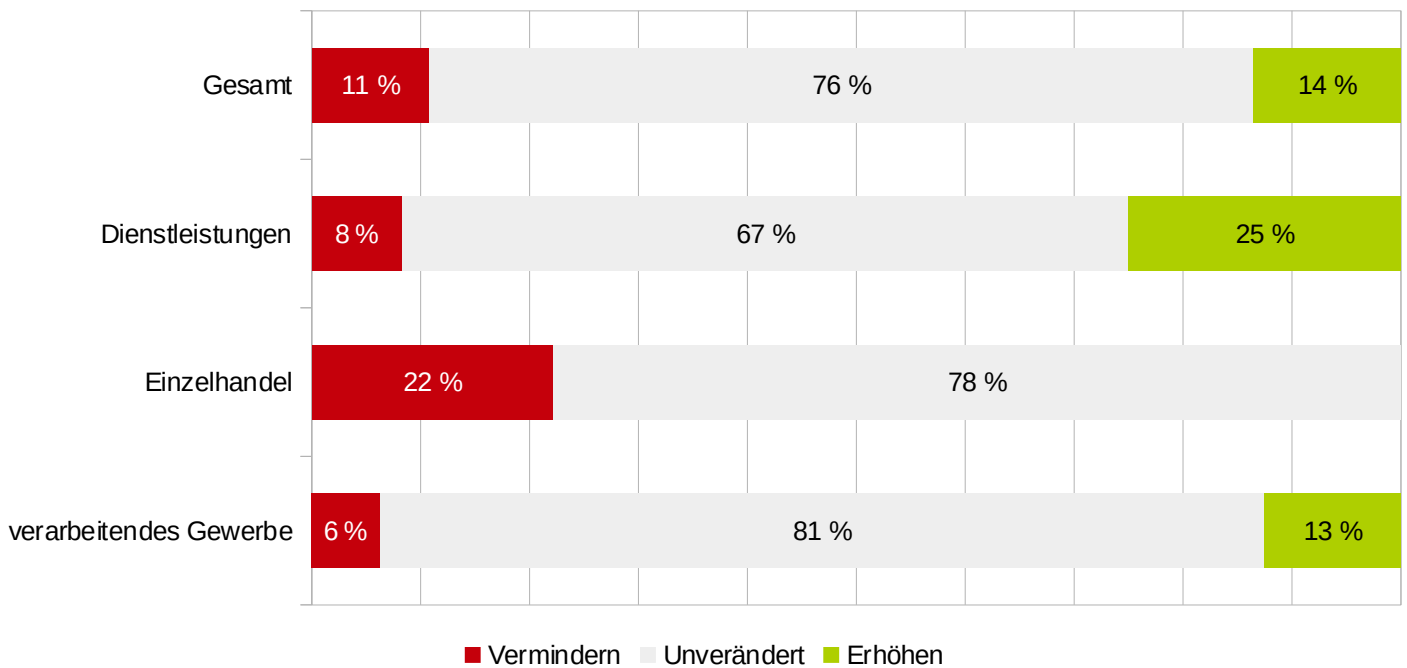
Es erfolgt keine saisonale Korrektur, die entsprechenden Ifo-Werte sind ebenfalls nicht saisonbereinigt.

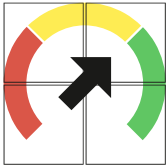
* Diese Werte bezeichnen die Änderungen zum Vormonat für Rosenheim. Zum Beispiel war der Vormonatswert für die Geschäftslage 3,75. Das heißt der Wert hat sich um -3,38 auf 0,37 verschlechtert



Prognose Ausbildungsplätze

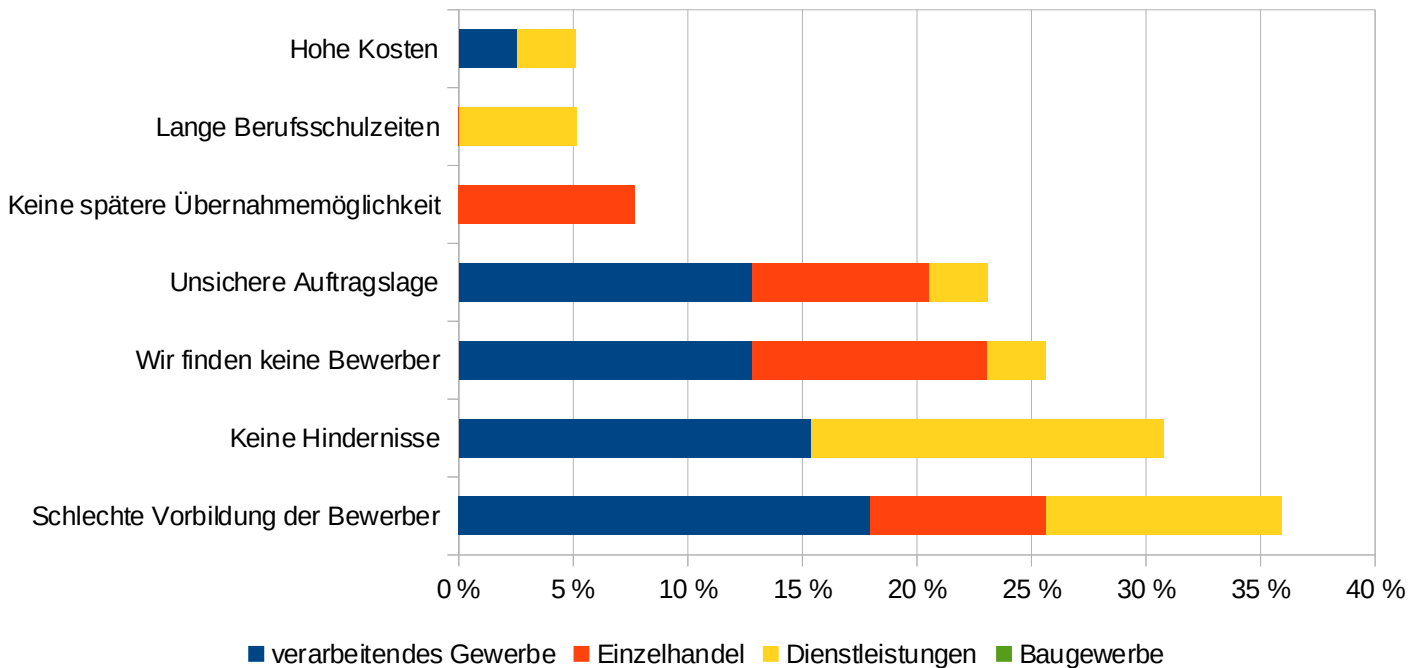
Wie wird sich die Anzahl der Ausbildungsplätze in Ihrem Unternehmen entwickeln?





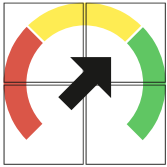
Hindernisse für Ausbildungsplätze

Was sind für Ihr Unternehmen die größten Hindernisse, um (mehr) Ausbildungsplätze anzubieten? (Mehrfachnennung möglich)



Welche weiteren Hindernisse gibt es für Ihr Unternehmen? (Freitext)

- Als Dienstleister sind wir von der Auftragslage der Kunden abhängig
- Auf und ab, was, wann, wie gefördert/subventioniert wird
- Bürokratie
- Bürokratie, Berichtspflichten, LKSG, CSRD etc.
- Der sogenannte „Bürokratieabbau“
- Mehrwertsteuererhöhung auf Speisen, Gastronomie
- Überbordender Datenschutz, überbordender Verbraucherschutz, Fachkräftemangel
- Unsicherheit am Markt über die künftige Entwicklung, Verlagerung ins Ausland
- Wir bilden nicht aus, Generell Probleme für Einstellungen: Sozialabgaben & Kündigungsschutz



Wirtschaftsbarometer
Rosenheim

Technische
Hochschule
Rosenheim
Technical University of Applied Sciences



Teilnehmer

verarbeitendes Gewerbe	16
Einzelhandel	9
Dienstleistungen	14
Baugewerbe	0
Gesamt	39

Mit freundlicher Unterstützung von

OVV
HEIMATZEITUNGEN

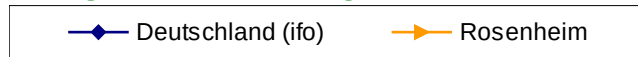
[WJ] WIRTSCHAFTSJUNIOREN
ROSENHEIM

www.ovb-online.de

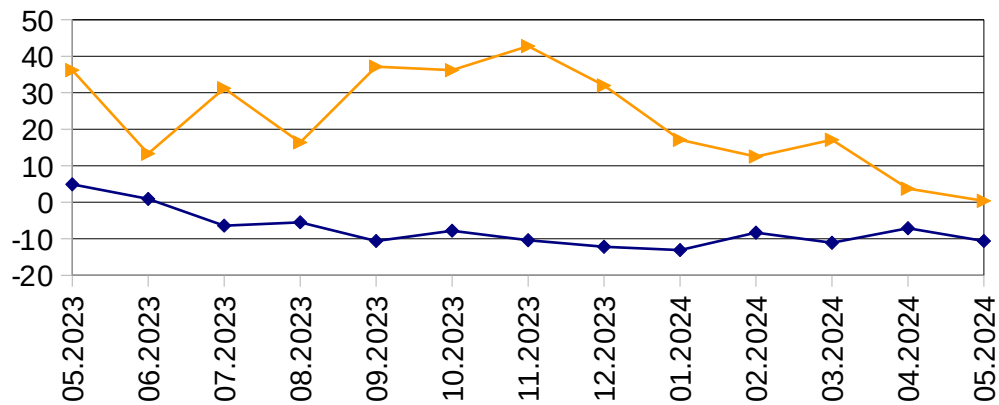
www.wj-rosenheim.de



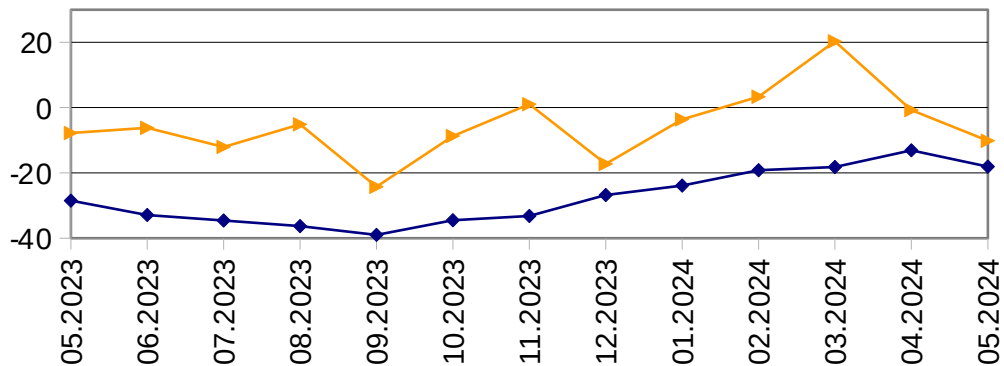
Grafischer Vergleich mit den Ergebnissen des Ifo-Instituts



Geschäftslage



Geschäftserwartungen



Produktionsleistung zum Vormonat

