



BLIVE SLØRET

TH Rosenheim | IAD | INN2 | Entwerfen 2 | Prof. Dih | Liska Bittel & Nadine Fellmoser

Persona

Freigeist, ohne langfristigen Standort
Ansätze eines Minimalisten, geprägt durch Leidenschaft und Passion
Raum wird durch die Passion bestimmt und inspiriert.



Eigenschaften: jung, reisen, digital, modern, selbstständig
Anforderungen: working Space / Office, Struktur im Wohnraum /
gemeinschaftliche Aktivitäten



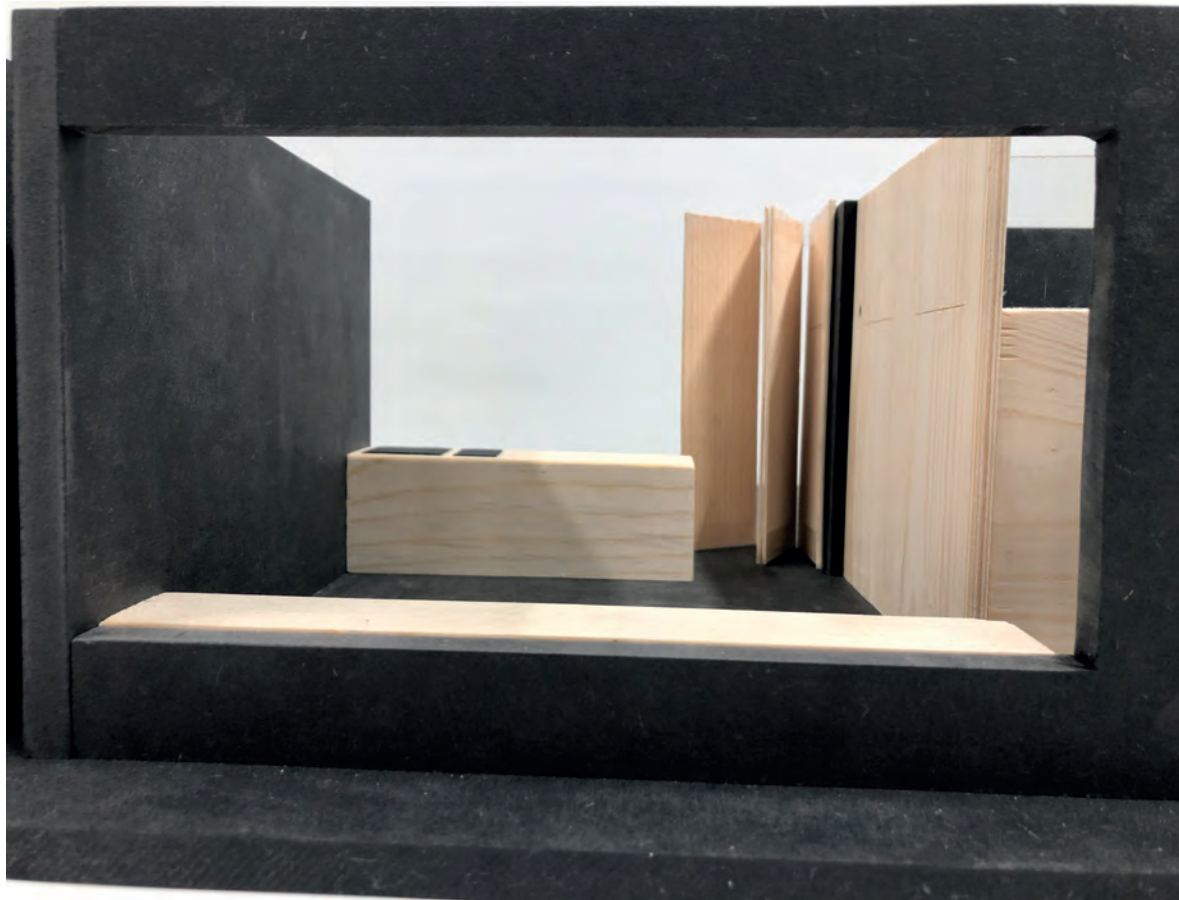
Persona
TH Rosenheim | IAD | INN2 | Entwerfen 2 |
Prof. Dih | Liska Bittel & Nadine Fellmoser

BLIVE SLØRET



Fotomontage
TH Rosenheim | IAD | INN2 | Entwerfen 2 |
Prof. Dih | Liska Bittel & Nadine Fellmoser

BLIVE SLØRET



Grundriss großes Appartement
TH Rosenheim | IAD | INN2 | Entwerfen 2 |
Prof. Dih | Liska Bittel & Nadine Fellmoser

BLIVE SLØRET



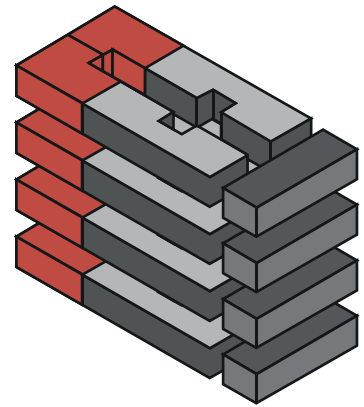
Grundriss großes Appartement
TH Rosenheim | IAD | INN2 | Entwerfen 2 |
Prof. Dih | Liska Bittel & Nadine Fellmoser

BLIVE SLØRET

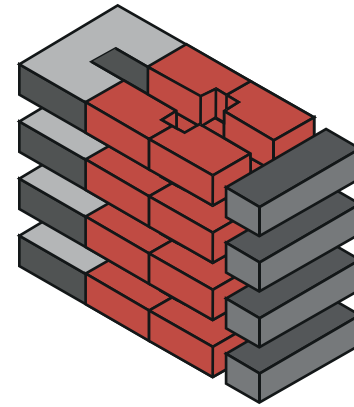


Appartementanordnung

Mehrere Etagen mit 2 unterschiedlichen
Wohnmodule

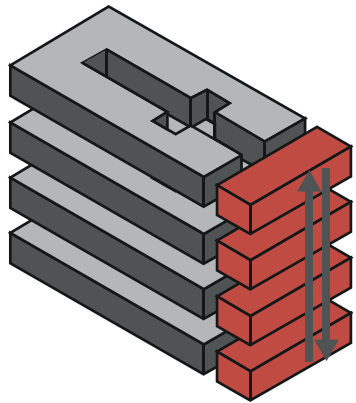


Pro Etage
2 große Apartments à 35 m²
für Pärchen und/oder junge Familien

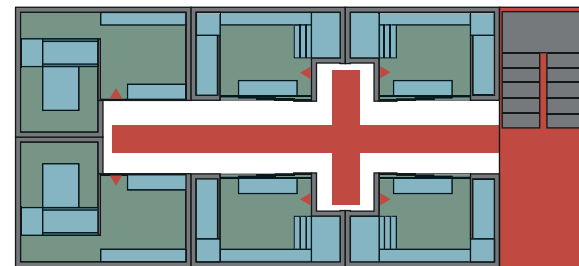


Pro Etage
4 Apartments à 25 m²
zur Einzelbewohnung

Erschließung



Vertikale Erschließung
über seitlich angelegten
Treppenhauskomplex

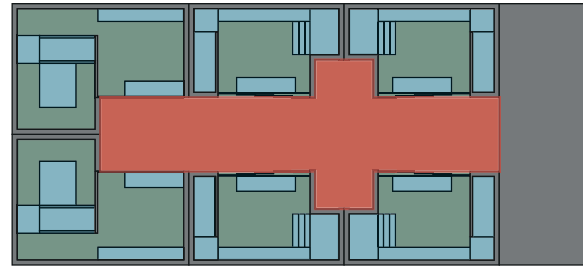


Horizontale Erschließung
Sechsspänner
durch offenen Gemeinschaftsbereich

Diagramme
TH Rosenheim | IAD | INN2 | Entwerfen 2 |
Prof. Dih | Liska Bittel & Nadine Fellmoser

BLIVE SLØRET

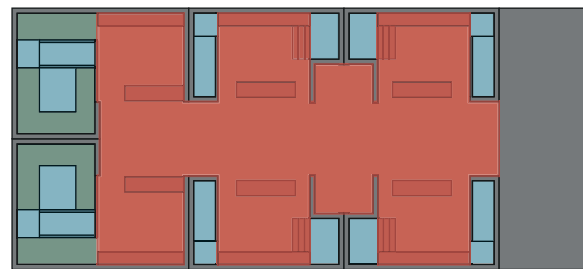
Gemeinschaftskonzept



Mit geschlossenen Schiebe-/Faltwänden:

■ privater Bereich:
gesamtes Apartment

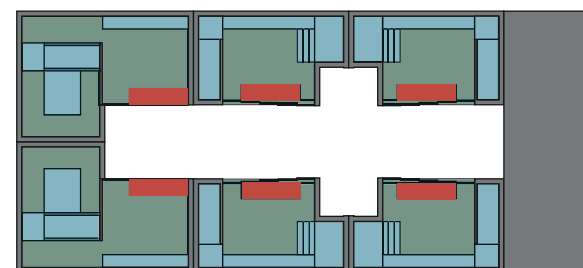
■ öffentlicher Bereich:
Wohnungszwischenraum gemeinschaftlich nutzbar



Nach Öffnung der beweglichen Wände:

■ privater Bereich:
Schlaf- und Badezimmer

■ öffentlicher Bereich:
Gemeinschaftsflur inklusive jetzt
zugänglicher Haupträume
der Wohnungen



Gemeinschaftsküche

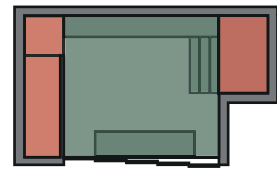
allgemein zugängliche Küchen
flexible Nutzung für gemeinschaftliche
Aktivitäten: Kochen, Feste, Dinnerpartys

Diagramme
TH Rosenheim | IAD | INN2 | Entwerfen 2 |
Prof. Dih | Liska Bittel & Nadine Fellmoser

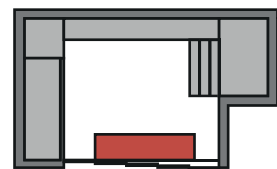
BLIVE SLØRET

Wohnungskonzept

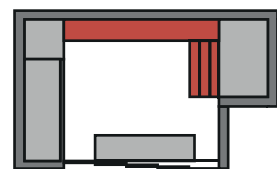
kleines Appartement



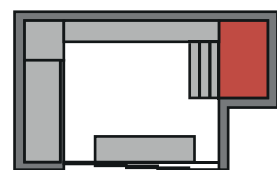
halböffentliche Bereiche: Küche, Ess-, Wohnzimmer
private Bereiche: Badezimmer, Schlafbereich



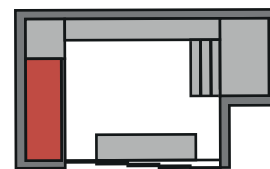
Küche
nach Öffnung der Schiebetür beidseitig nutzbar
seitlich ausklappbare Arbeitsflächen
- zur Maximierung der Nutzfläche



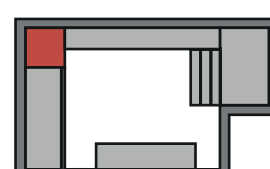
Sitzbank und Treppe
Sitz- und Loungemöglichkeiten
Stauraum
Sitzmöglichkeit für Esszimmersituation



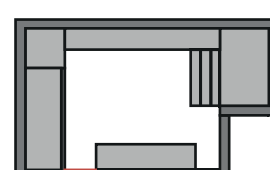
Schlafbereich
erhöhtes Bett in Schlafnische zur räumlichen
- und emotionalen Abtrennung von
- Wohn-, Esszimmer und Küche



Badezimmer
Zugänglich durch Schiebetür über Hauptraum
Ausgestattetes mit Toilette, Waschbecken und Dusche



Schrank
von Bad und Hauptraum zugänglich
Stauraum zur vielseitigen Nutzung



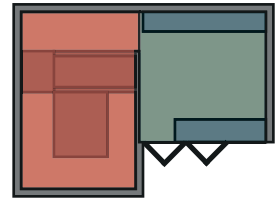
Schiebetür
5 Schiebeelemente zur vollständigen Öffnung des
- Hauptraumes zum Gemeinschaftsbereich
Verstauung der Türelemente in Badezimmerwand

Diagramme
TH Rosenheim | IAD | INN2 | Entwerfen 2 |
Prof. Dih | Liska Bittel & Nadine Fellmoser

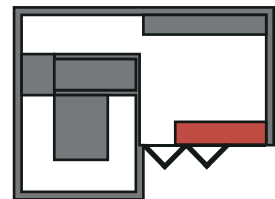
BLIVE SLØRET

Wohnungskonzept

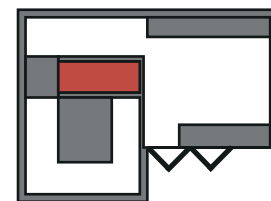
großes Appartement



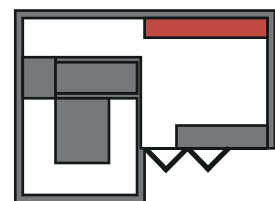
halböffentliche Bereiche: Küche, Ess-, Wohnzimmer
private Bereiche: Badezimmer, Schlafzimmer, Multifunktionsraum (Kinderzimmer, Office)



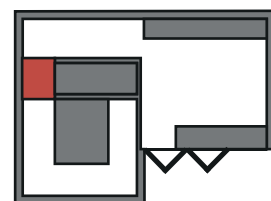
Küche
nach Öffnung der Falttür beidseitig nutzbar



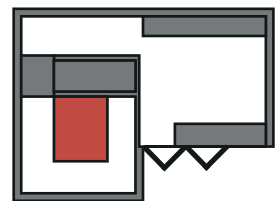
Badezimmer
Zugänglich durch Schiebetür über Hauptraum
Ausgestattetes mit Toilette, Waschbecken und Dusche
1m Fenster an Seitenwänden zur Tageslichtbelichtung



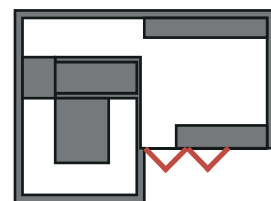
Sitzbank
Sitz- und Loungemöglichkeiten
Stauraum
Sitzmöglichkeit für Esszimmersituation



Schrank
von Schlafzimmer, Badezimmer und
- Multifunktionsraum zugänglich
Stauraum zur vielseitigen Nutzung



Schlafzimmer
Zugänglich durch Schiebetür über Hauptraum
Einstieg ins Doppelbett von beiden Seiten

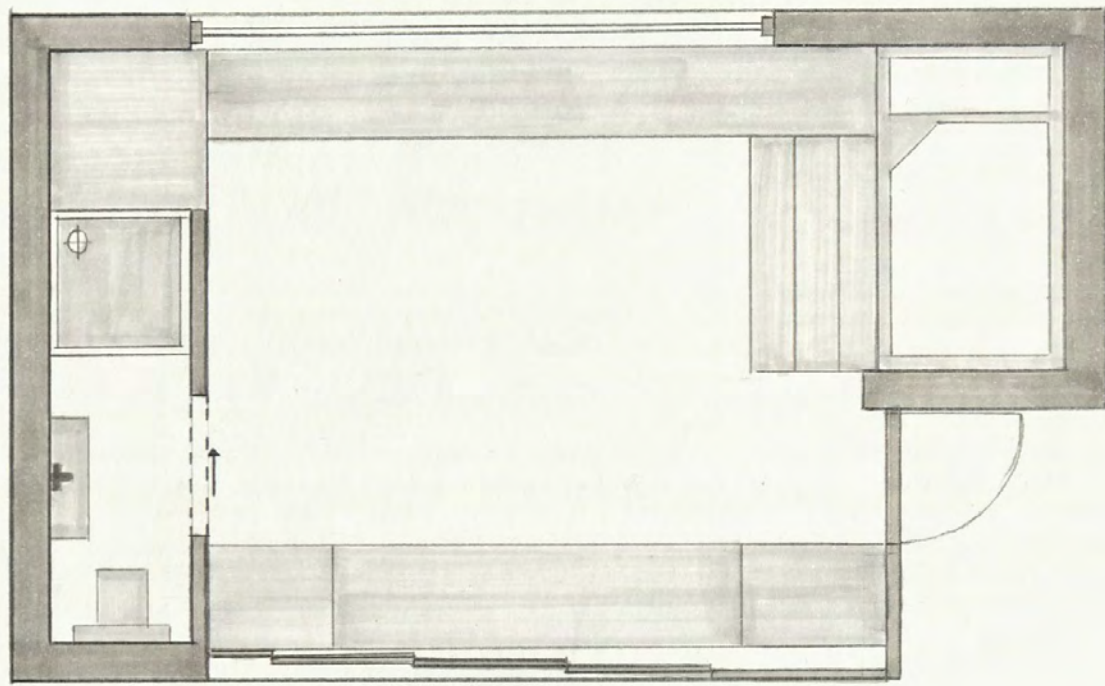


Schiebetür
4 Faltelemente zur vollständigen Öffnung des
- Hauptraums zum Gemeinschaftsbereich
Eingangstür in einem der Faltelemente

Diagramme
TH Rosenheim | IAD | INN2 | Entwerfen 2 |
Prof. Dih | Liska Bittel & Nadine Fellmoser

BLIVE SLØRET

6.9m

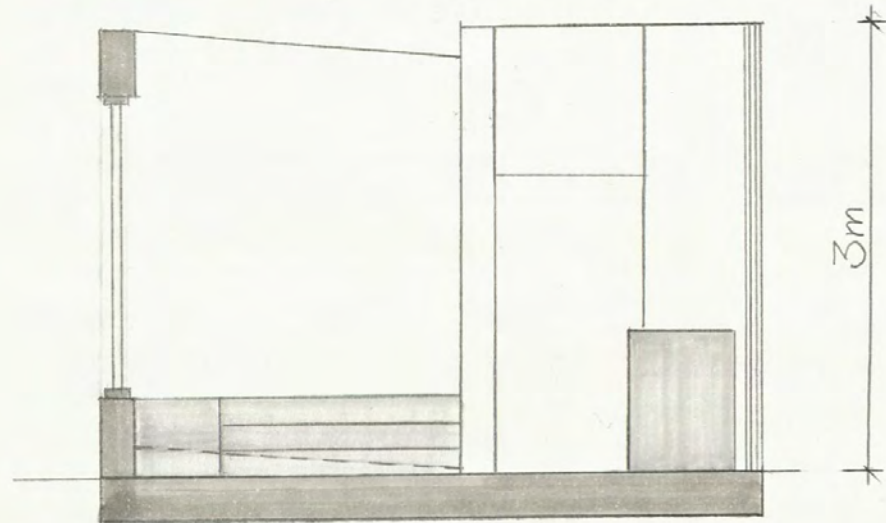


4m

25 m²
M 1:50 ▲ N



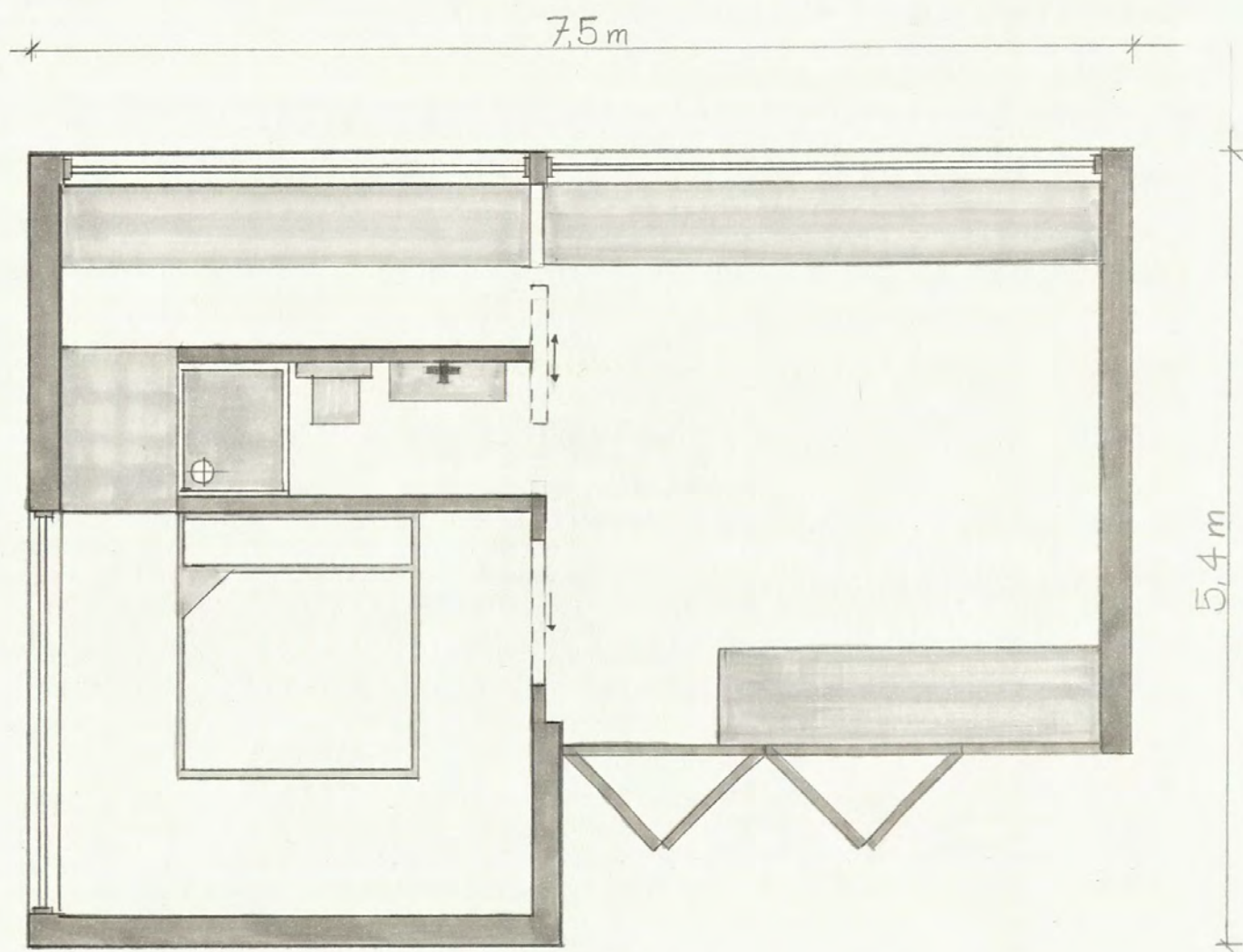
3m



3m

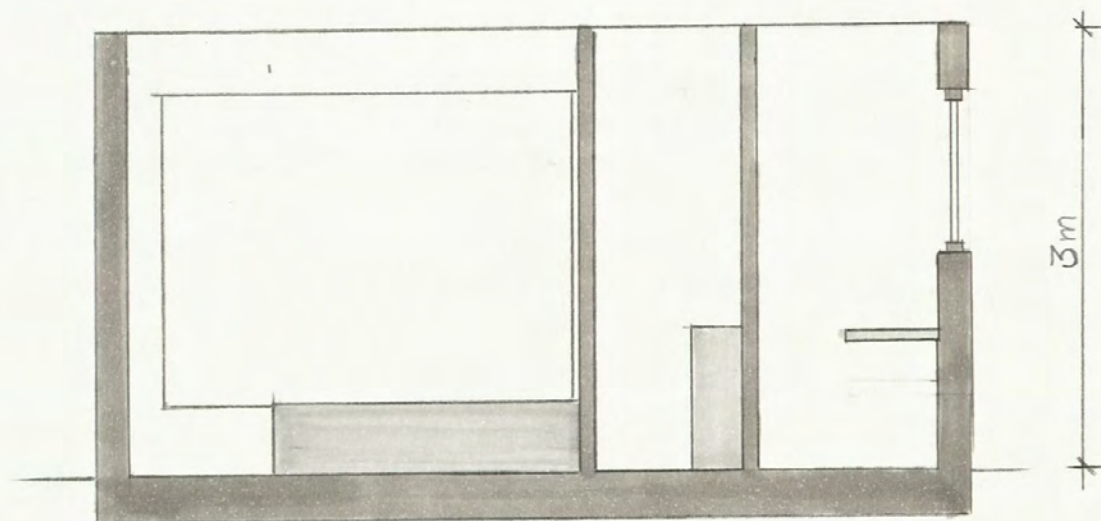
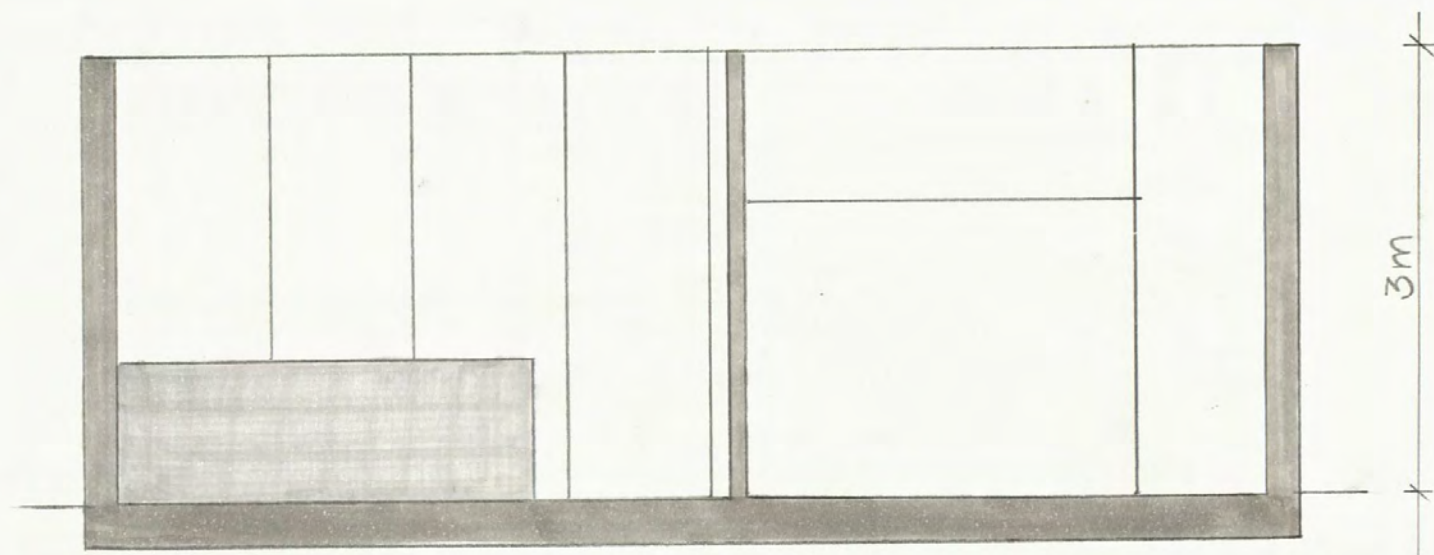
Grundriss | Schnitte | Appartement klein
TH Rosenheim | IAD | INN2 | Entwerfen 2
Prof. Dih | Liska Bittel & Nadine Fellmoser

BLIVE SLØRET



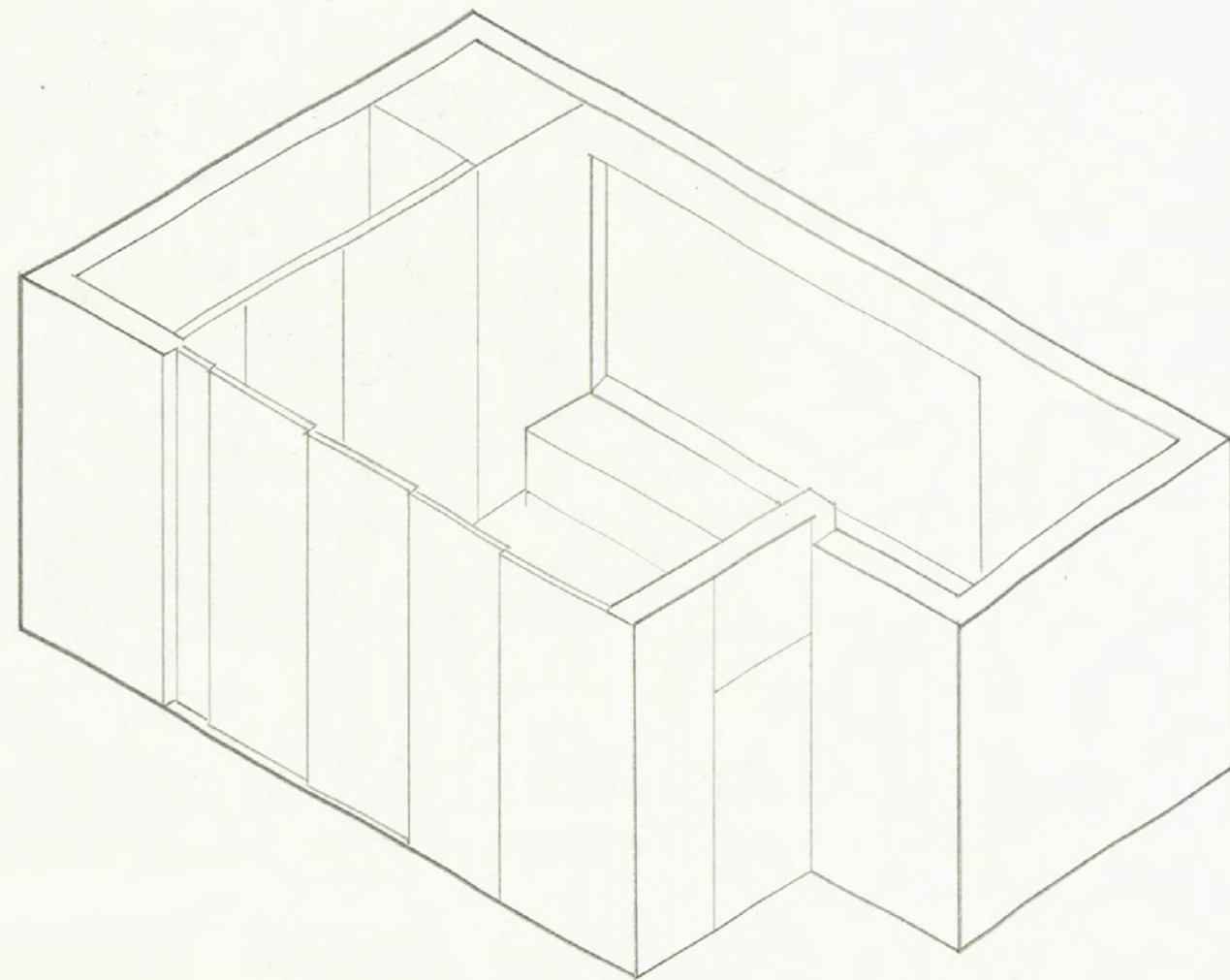
35 m²

M 1:50 ▲ N



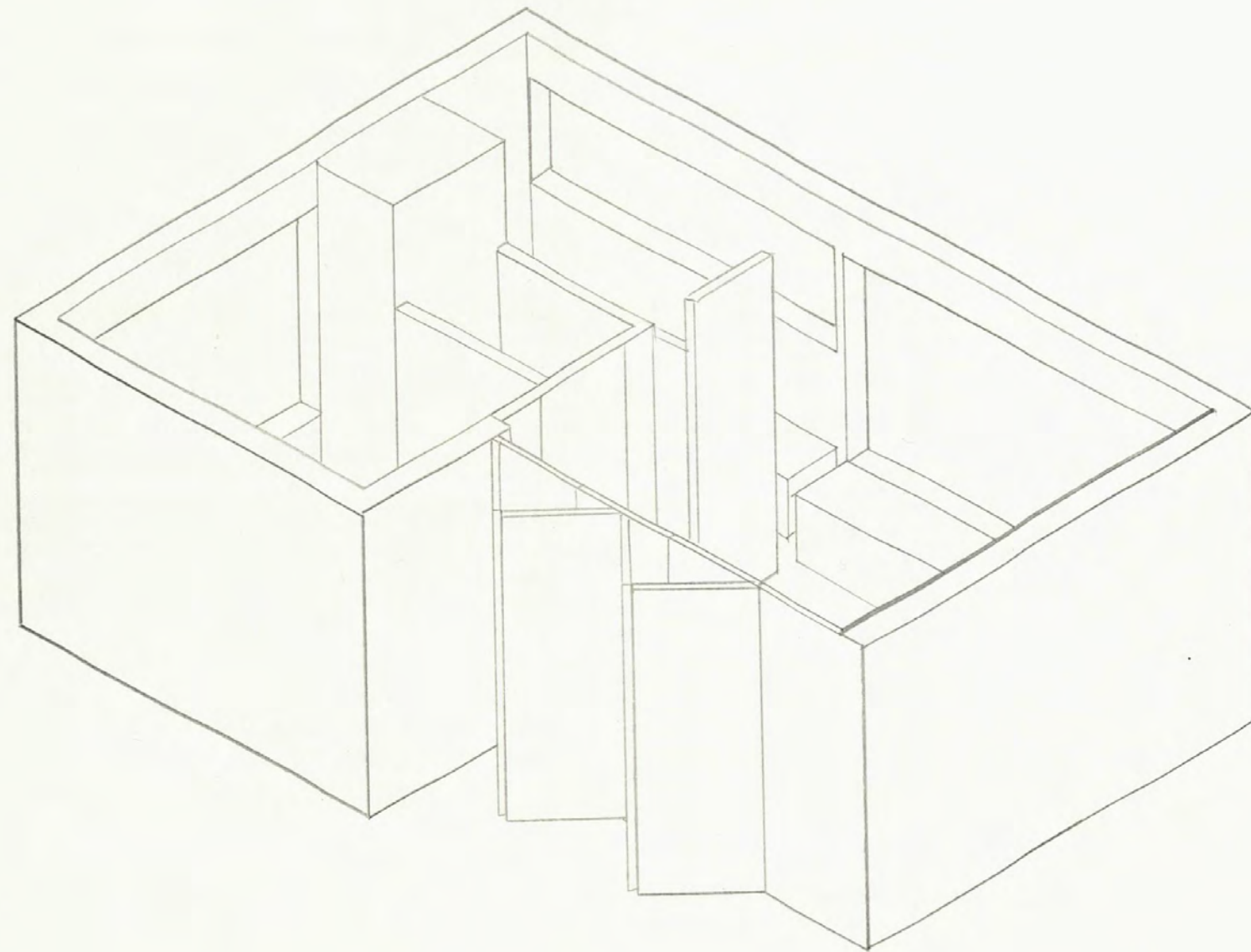
Grundriss | Schnitte | Appartement groß
 TH Rosenheim | IAD | INN2 | Entwerfen 2
 Prof. Dih | Liska Bittel & Nadine Fellmoser

BLIVE SLØRET



Isometrie | Appartement klein
TH Rosenheim | IAD | INN2 | Entwerfen 2
Prof. Dih | Liska Bittel & Nadine Fellmoser

BLIVE SLØRET



Isometrie | Appartement groß
TH Rosenheim | IAD | INN2 | Entwerfen 2
Prof. Dih | Liska Bittel & Nadine Fellmoser

BLIVE SLØRET