

composition in blue and yellow

**sara schwaiger 1090202
nico ebner 1101511
inn gruppe 2 _ wise 24/25**

**Gemälde aus Graphit, Kreide und Aquarell.
Umfang von 427 X 302 X 18 mm
Helen Saunders**

Im Kontext der Designaufgabe möchten wir dieses zweidimensionale Kunstwerke hinsichtlich räumlicher Tiefe und Bildstruktur untersuchen. Über analytische Skizzen sollen formbezogene und linienbasierte Gestaltungselemente erkannt und räumlich zueinander in Beziehung gesetzt werden. Durch reliefartige Modelle nähern wir uns einem dreidimensionalen Objekt. Dieses Objekt soll dann in den Maßstab 1:50 übertragen und gemäß der dadurch entstandenen Atmosphäre dargestellt werden. Durch Grundrisse, Schnitte und Ansichten wird diese Nutzung und Funktion des Objekts erläutert. Aus der zweidimensionalen Zeichnung wird durch diesen kreativen Prozess eine dreidimensionale Architektur.



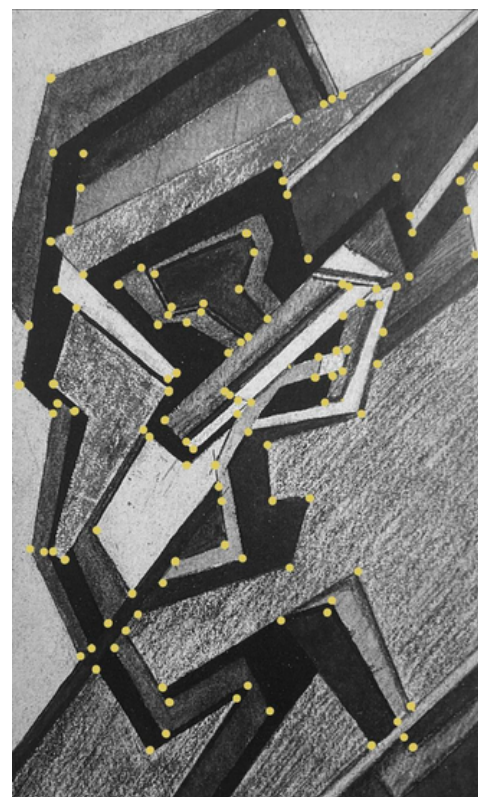
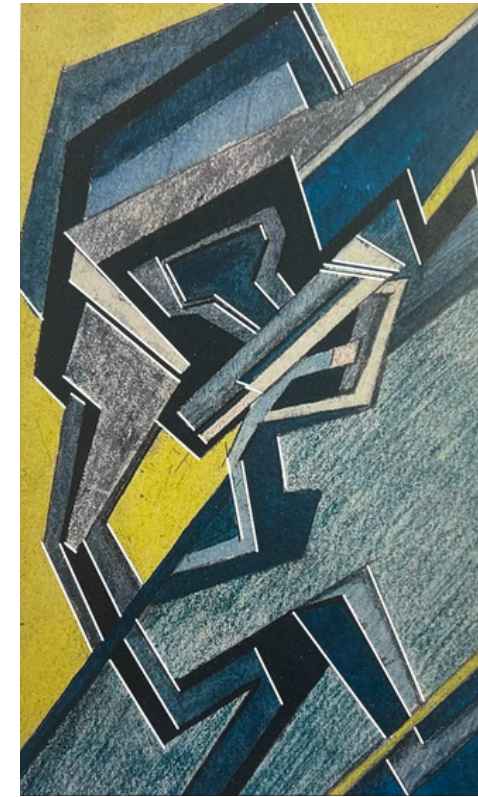
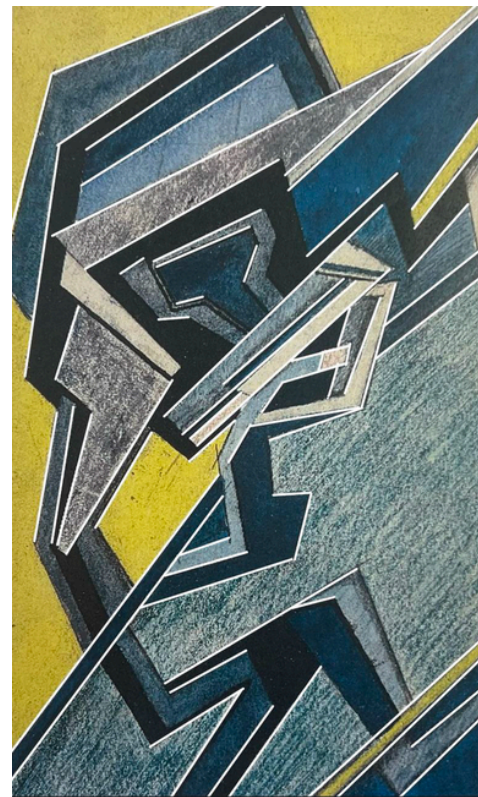
helen saunders



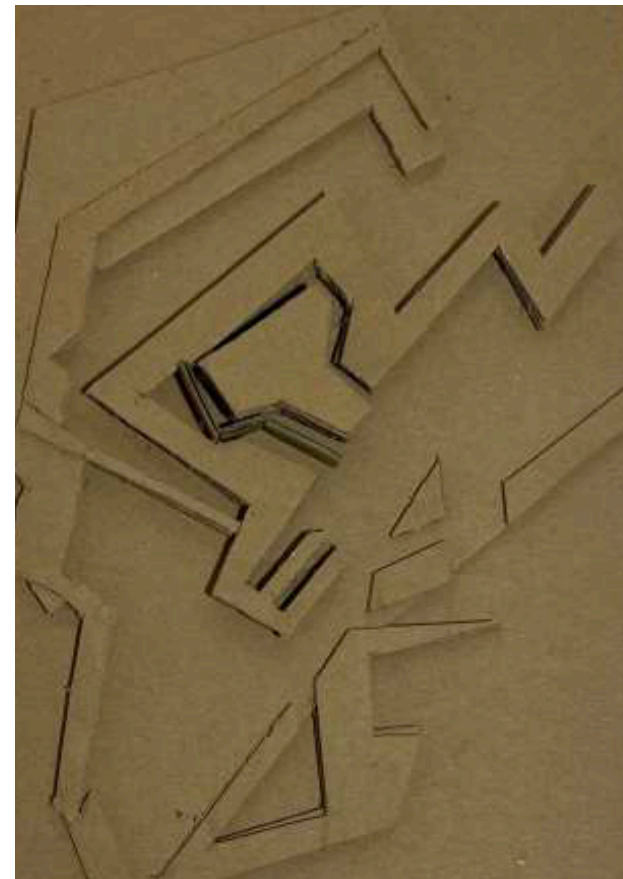
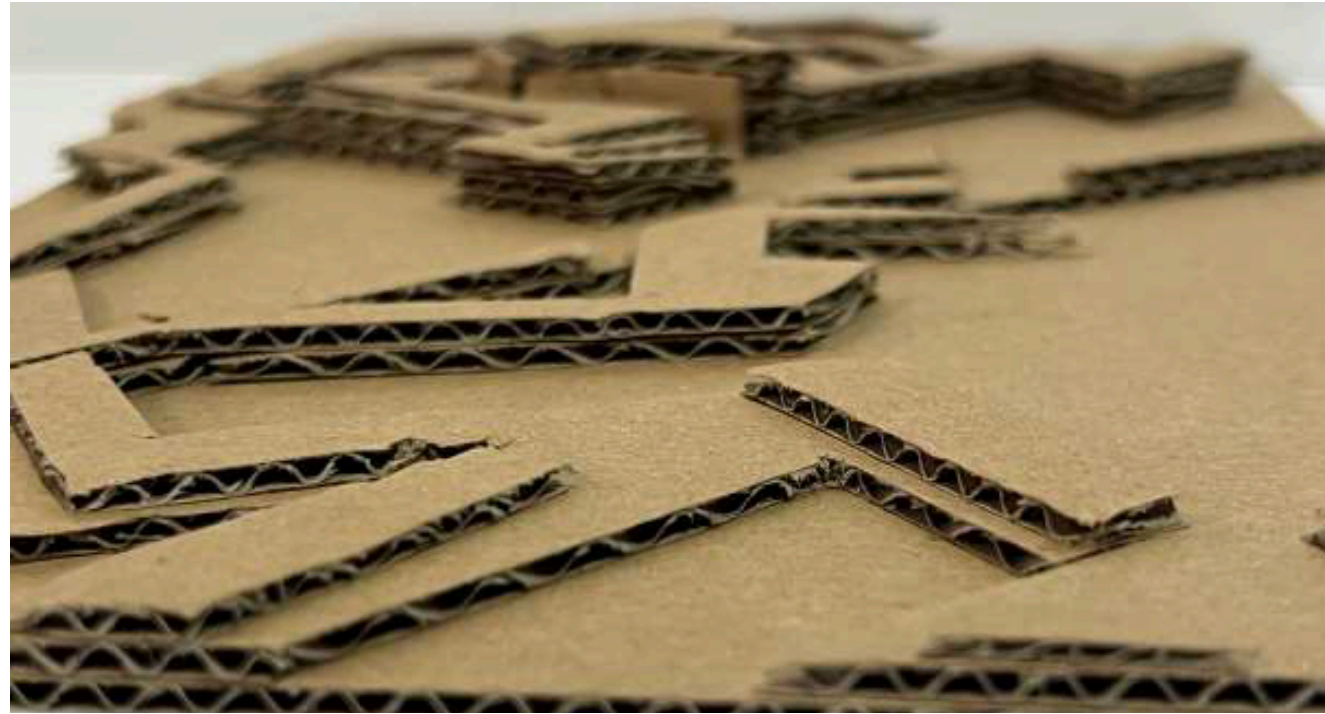
4. April 1885 - 1. Januar 1963
Pionierin der abstrakten Kunst in
Großbritannien und eine von nur zwei
Frauen, die sich der Kunstrichtung
Vortizismus widmeten.
Ihre Werke offenbaren literarische
Anspielungen.
Sie spiegeln die Dynamik des damals
modernen Stadtlebens und die
Schrecken der maschinellen
Kriegsführung wider.
Wiedererkennung ihrer Werke in den
letzten Jahren.

**Erkenntnisse der Bildanalyse:
Keine horizontalen und vertikalen Linien im Bild. Nur Diagonale Linien. Mischung aus scharfen und stumpfen Winkeln. Durch die verschiedenen Winkel und Ecken wird Spannung erzeugt.**

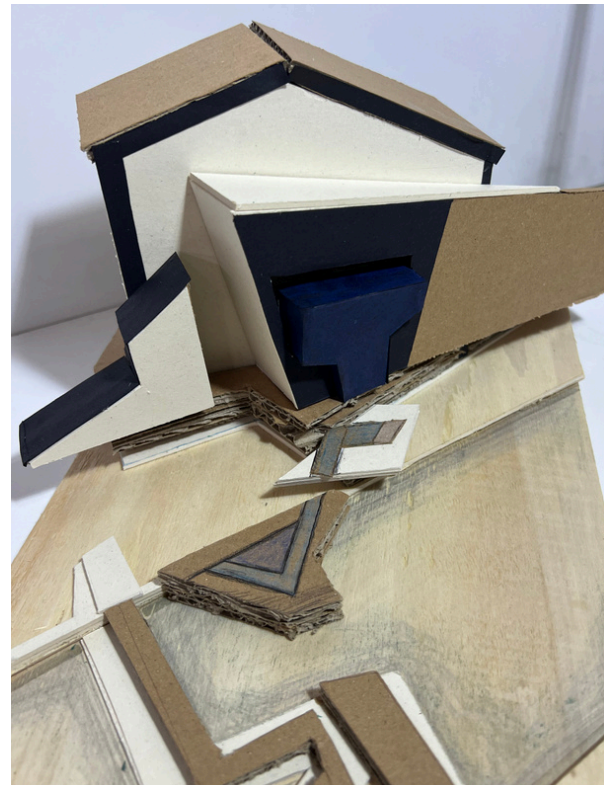
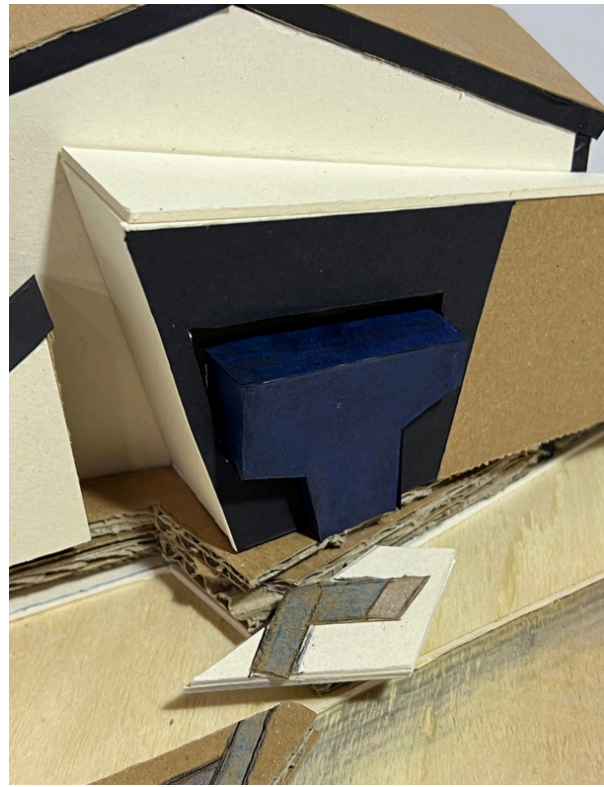
bildanalyse



relief modell

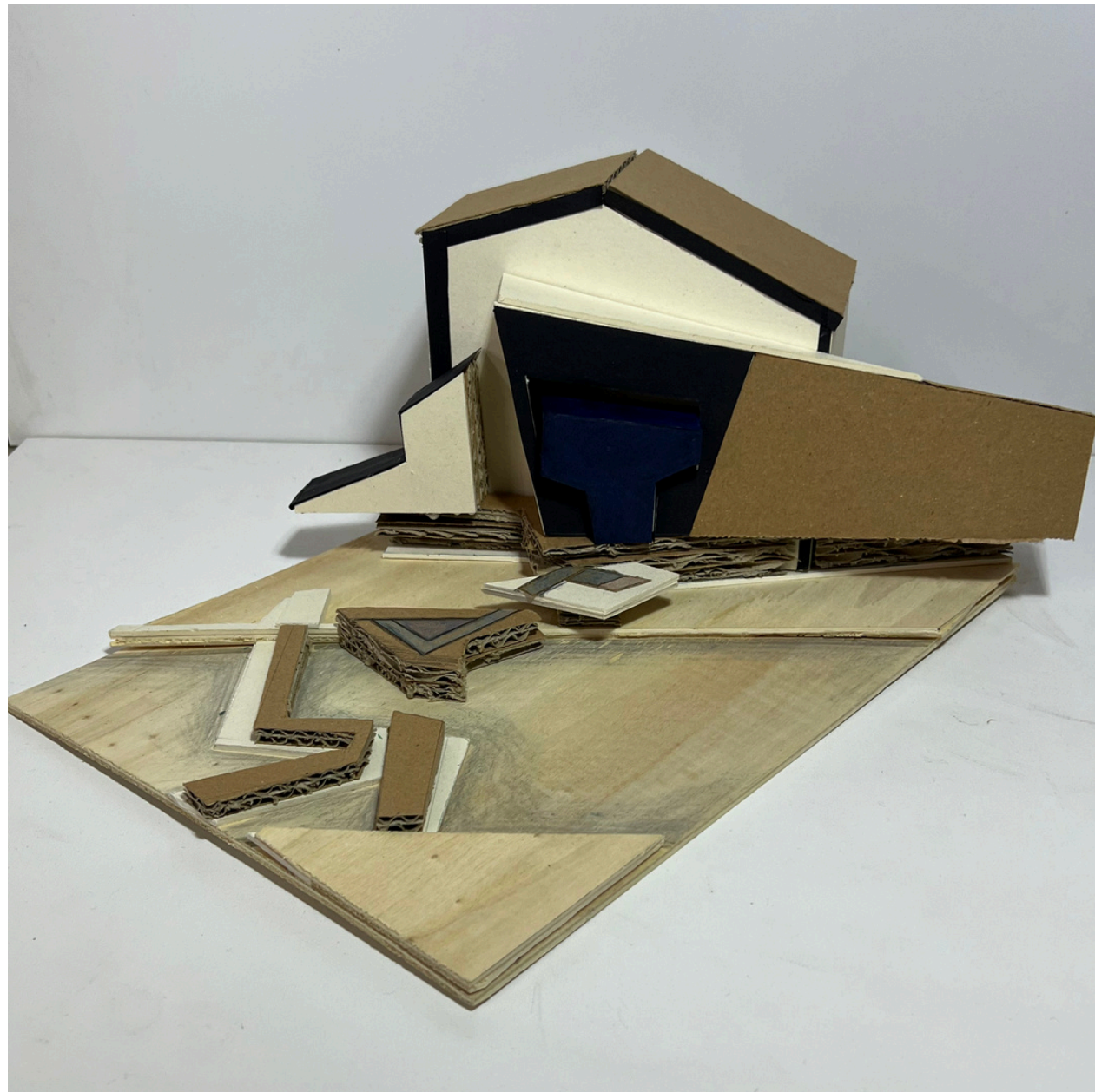


Die dunkleren Formen im Bild bilden hervorstretende Körper. Die helleren, beziehungsweise im Bild gelben, Flächen werden zum Hintergrund.



**objekt
modell
ohne
maßstab**

**Auffalten des Reliefs zu einem
dreidimensionalen Objekt**



ansicht

aufsicht

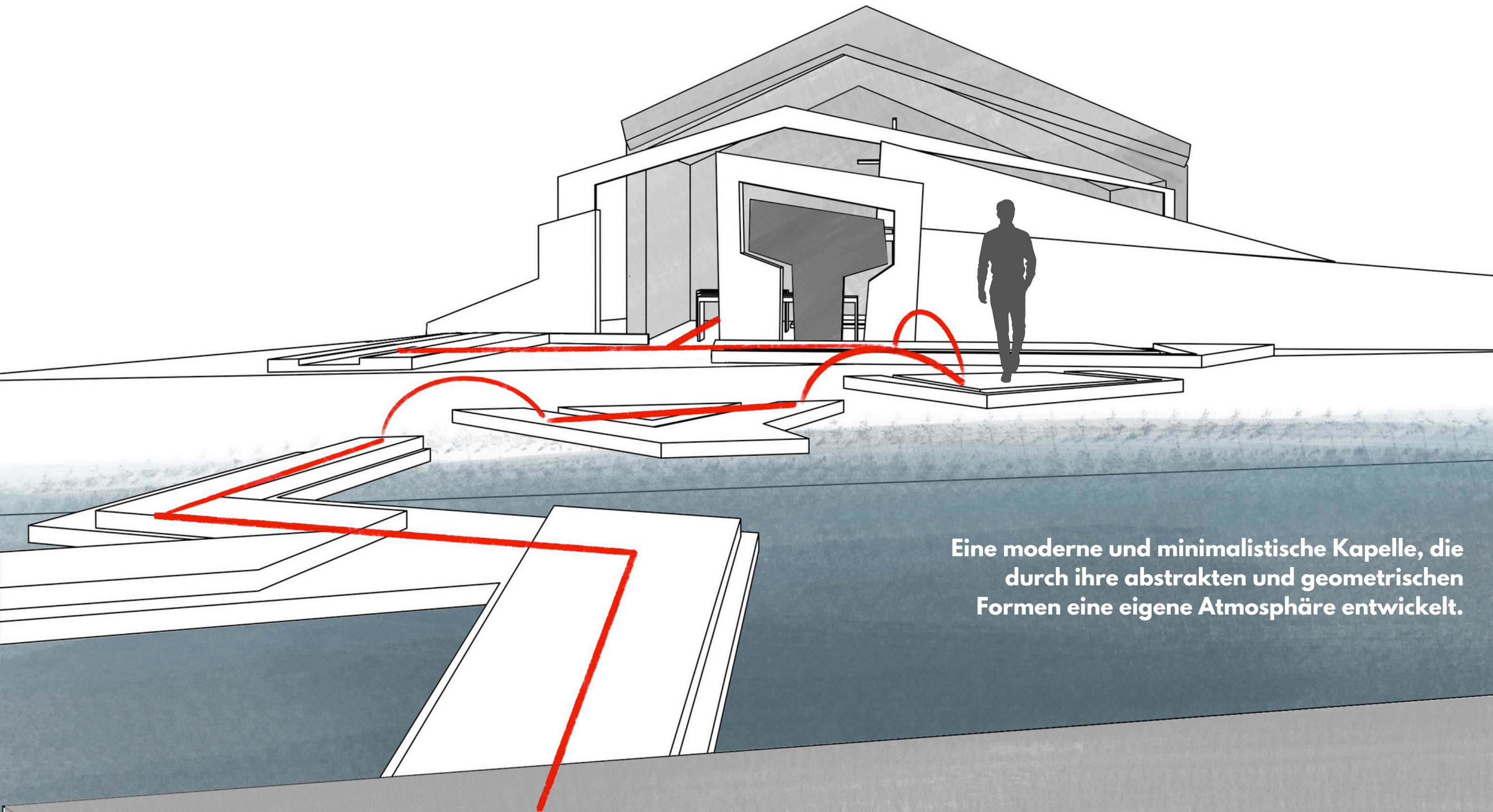


Verwandlung des dreidimensionalen Objekts in eine maßstäbliches Gebäude und dessen Umfeld.

Für uns entstand eine Hauptarchitektur und ein dorthin führender Weg.

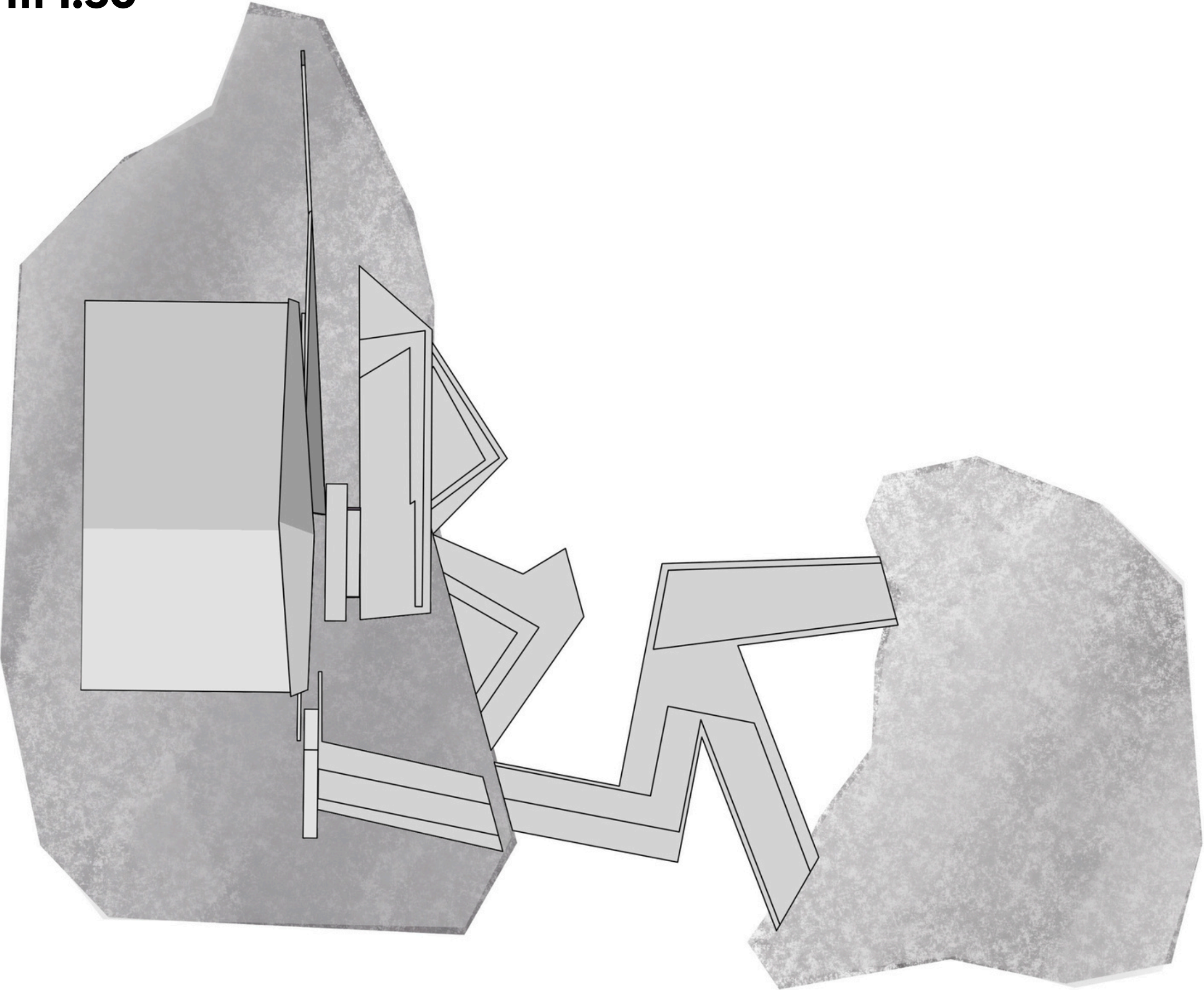
**objekt modell
m 1:50**

konzept
kapelle der ruhe

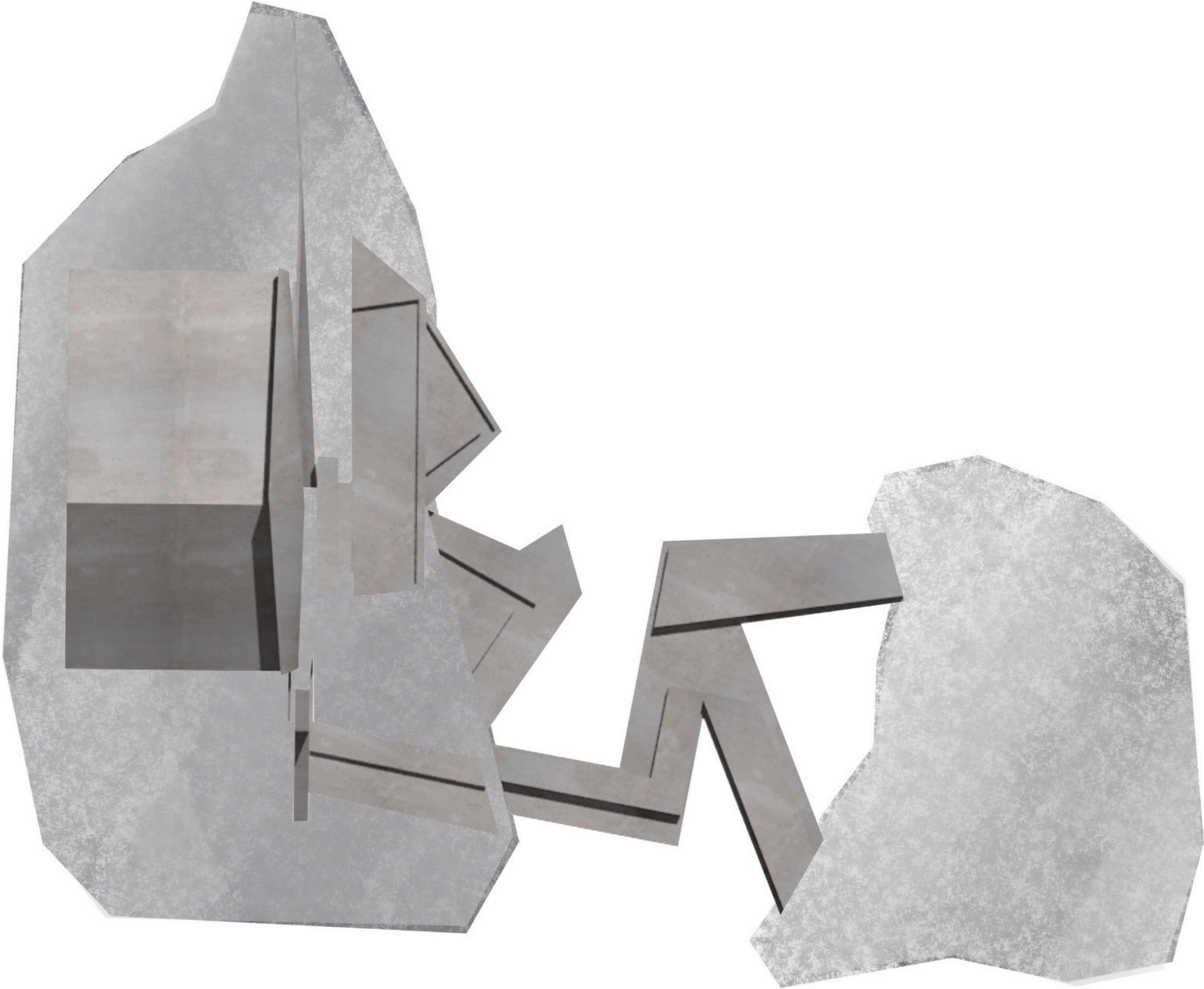


Eine moderne und minimalistische Kapelle, die durch ihre abstrakten und geometrischen Formen eine eigene Atmosphäre entwickelt.

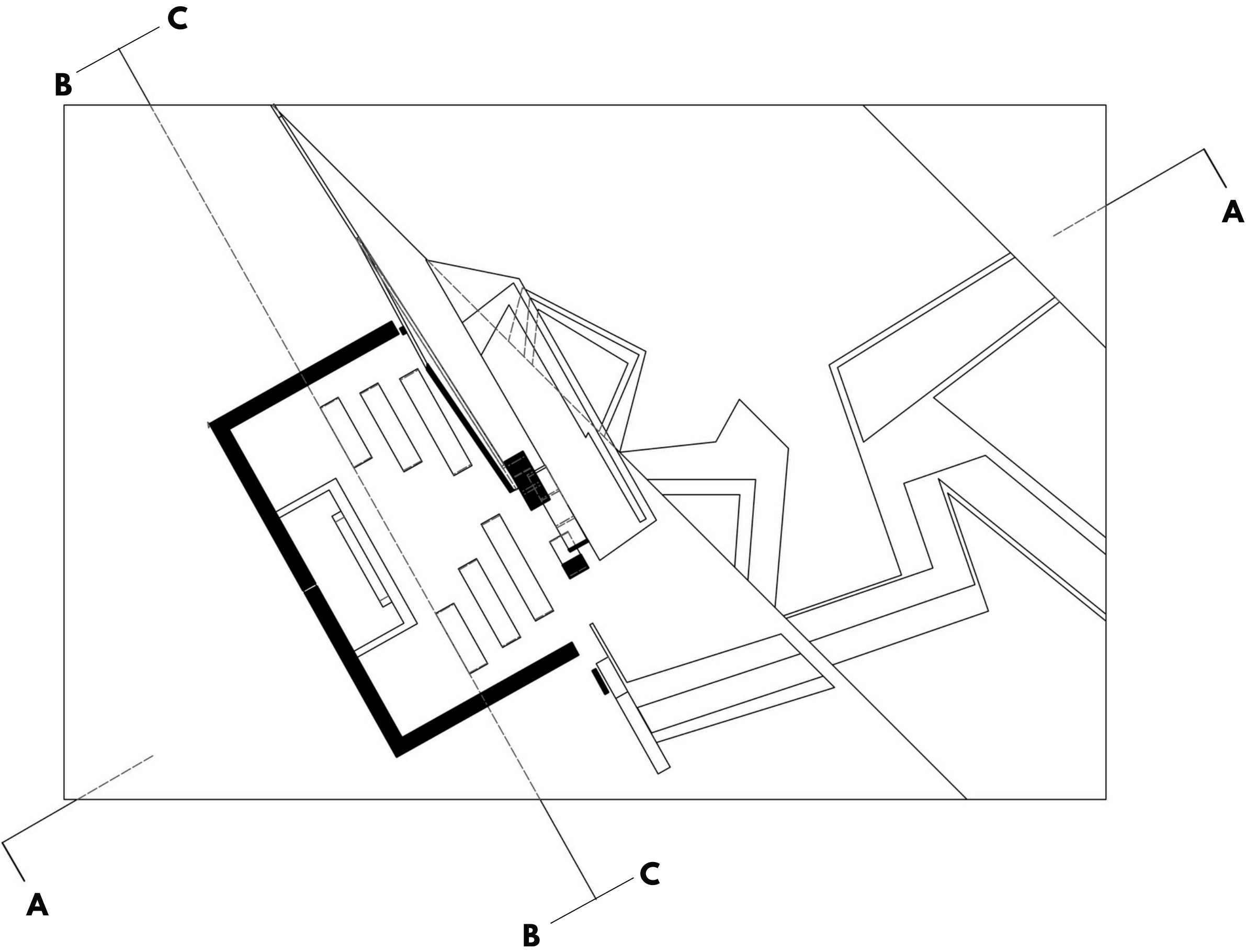
aufsicht m 1:50



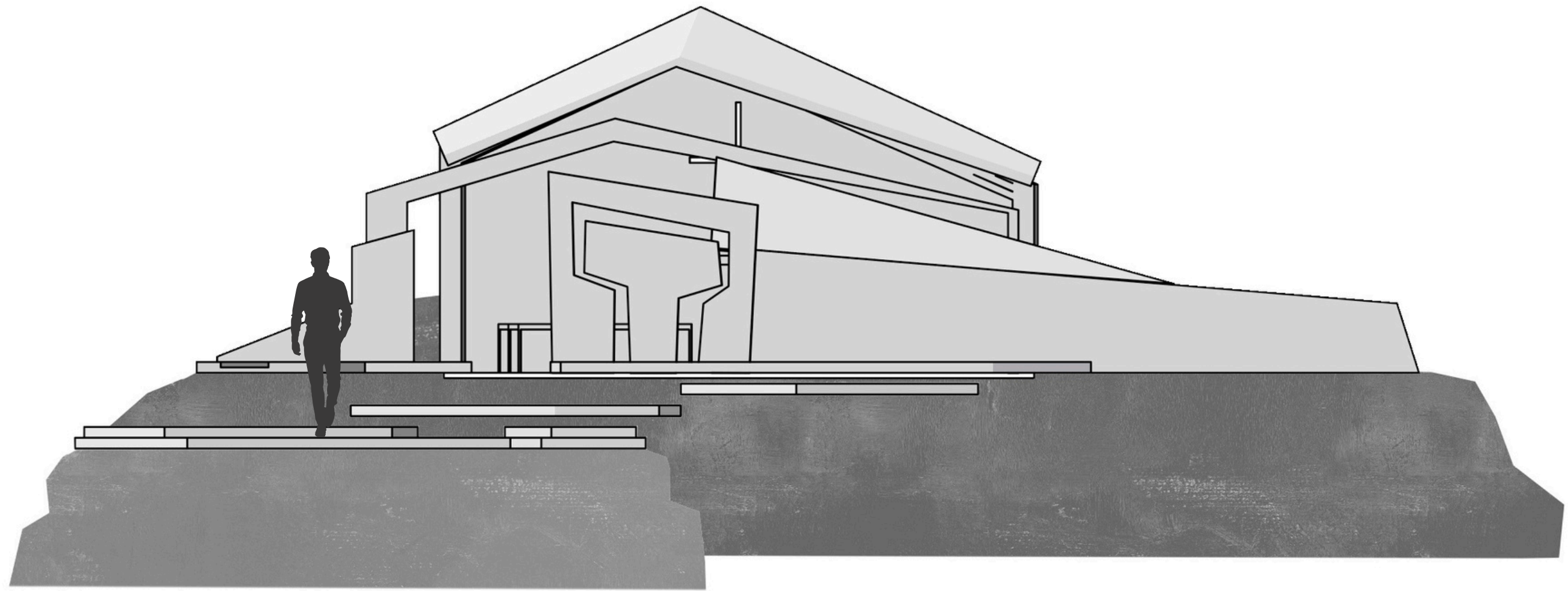
aufsicht m 1:50



grundriss m 1:50

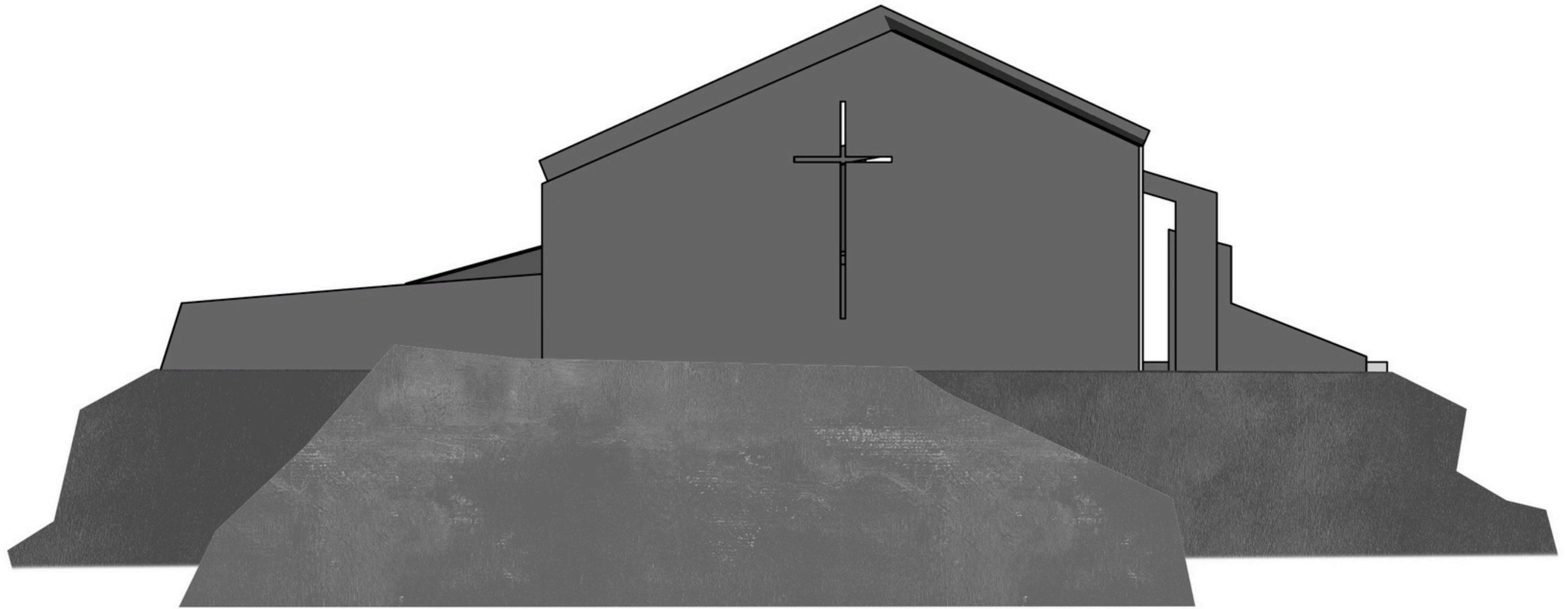


südansicht



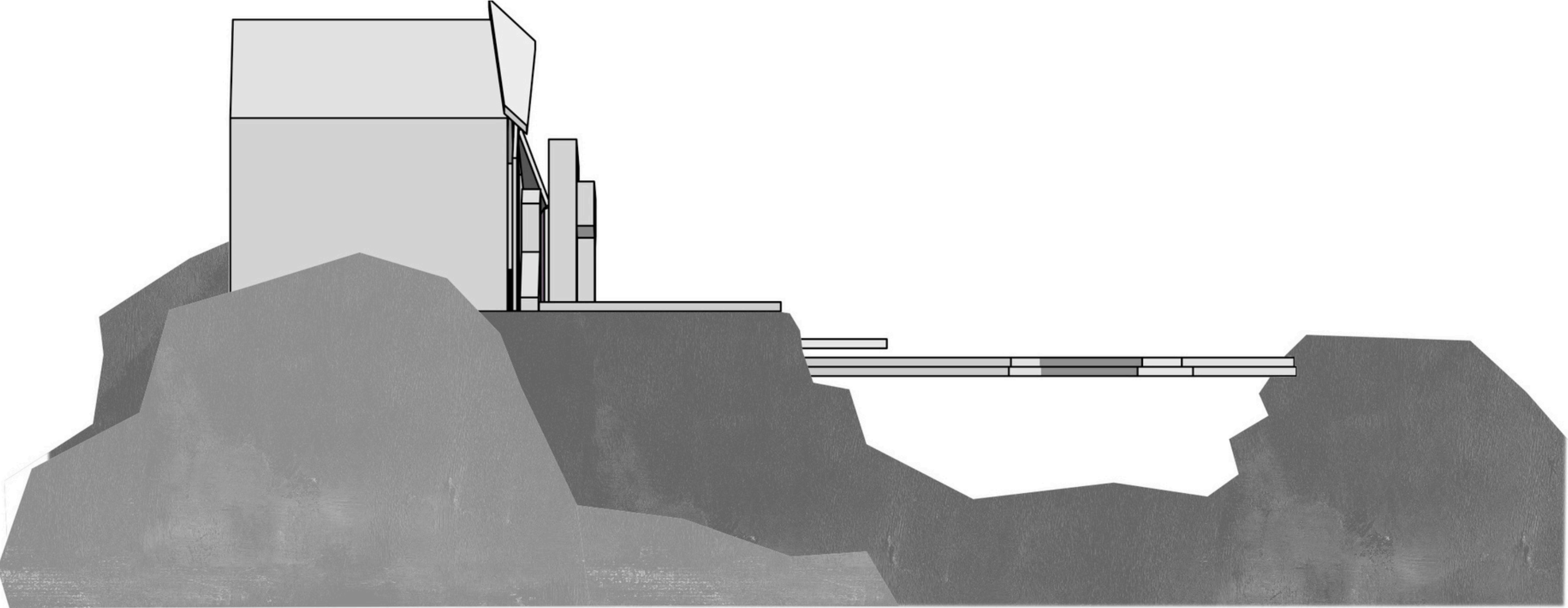
m 1:50

nordansicht



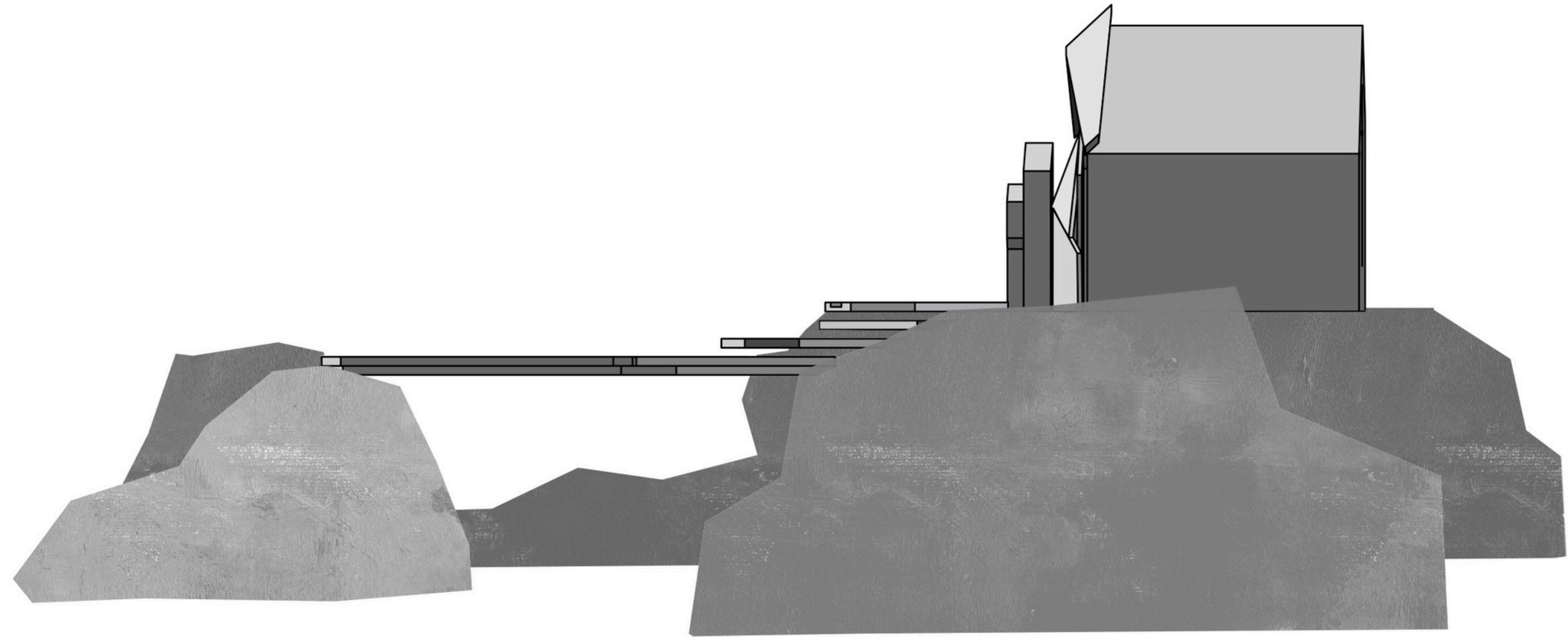
m 1:50

westansicht

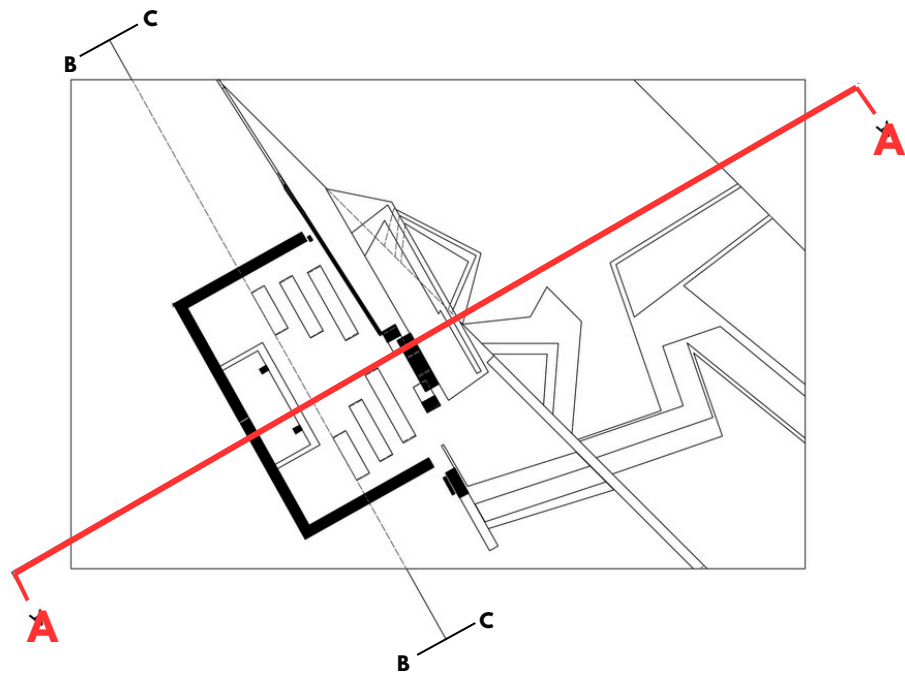


m 1:50

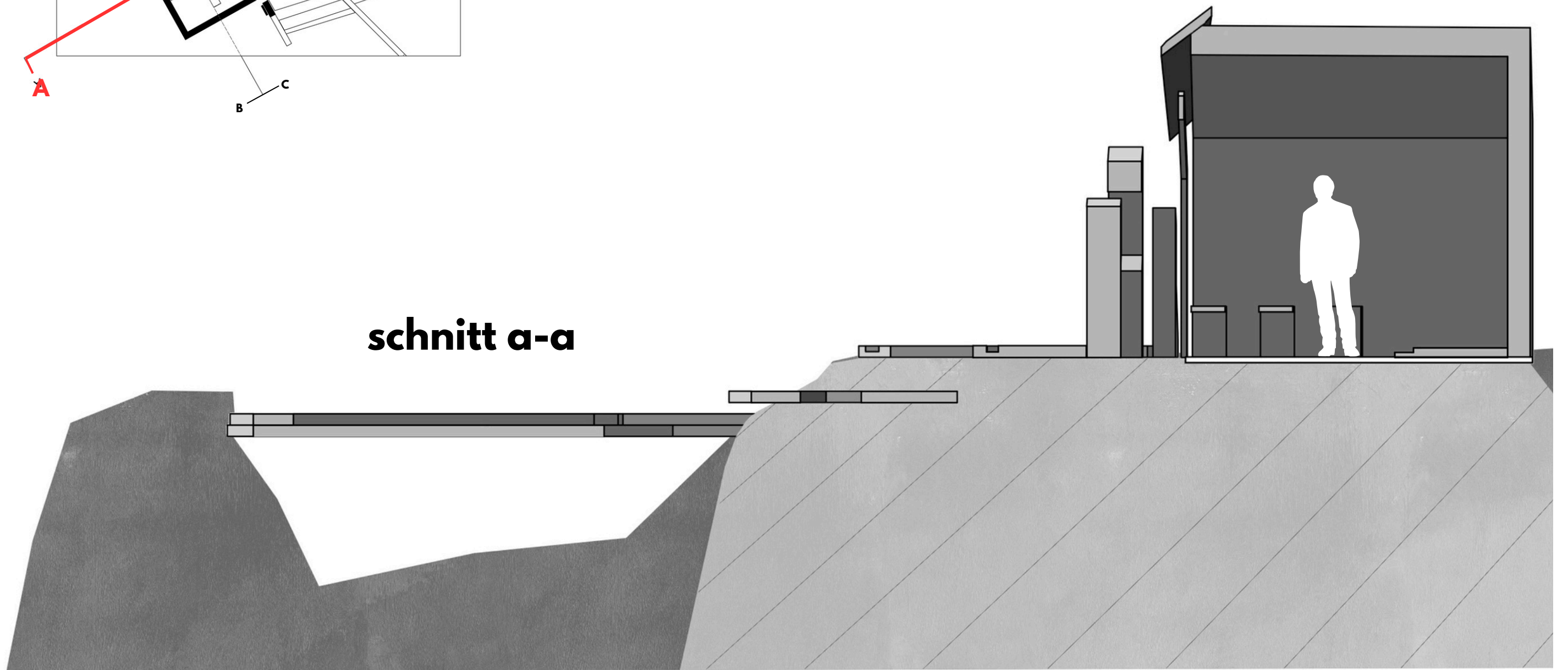
ostansicht



m 1:50

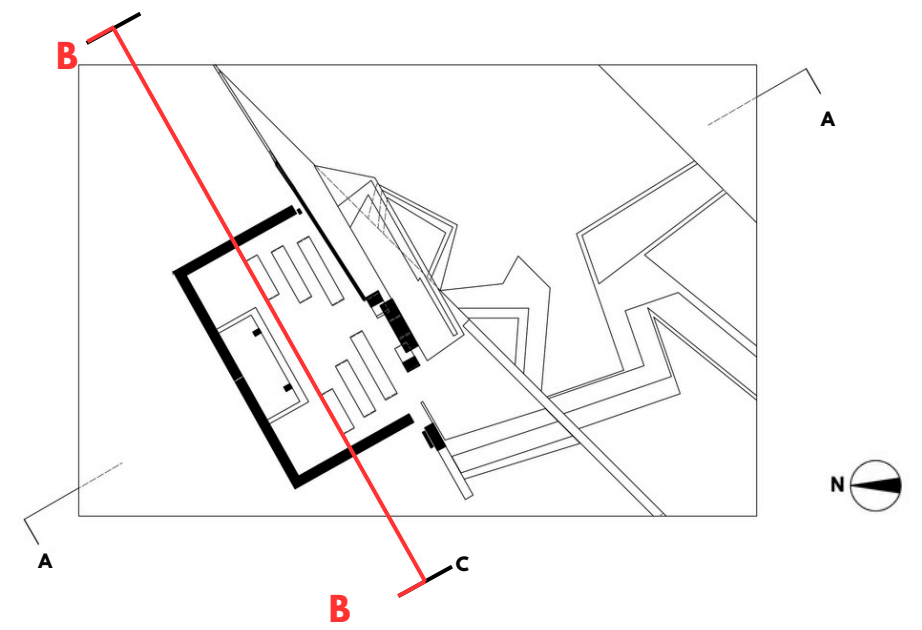
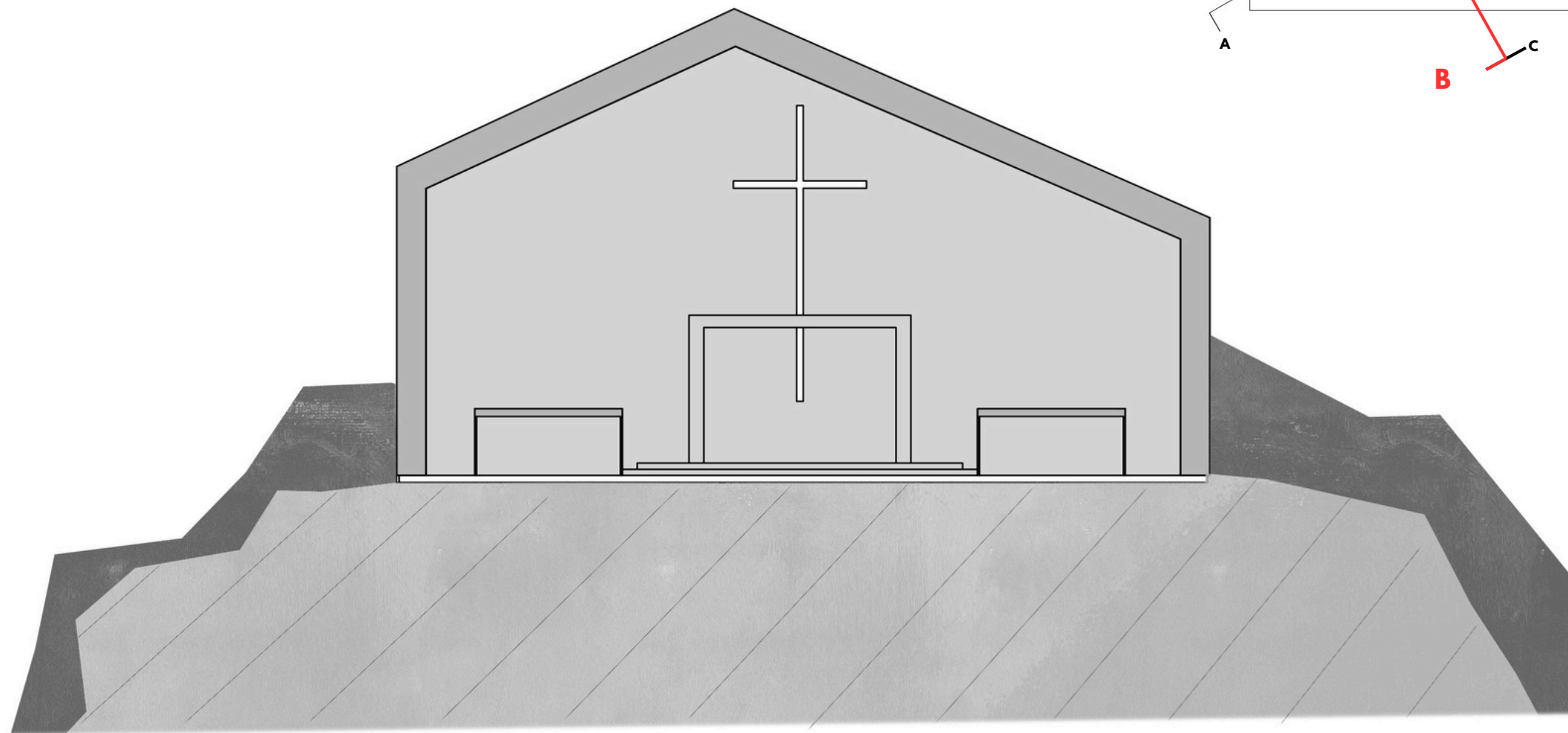


schnitt a-a



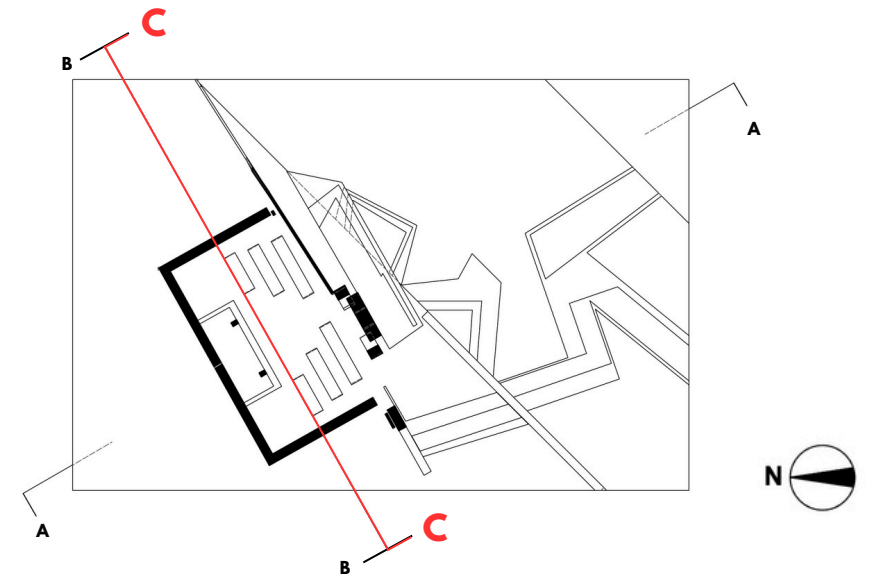
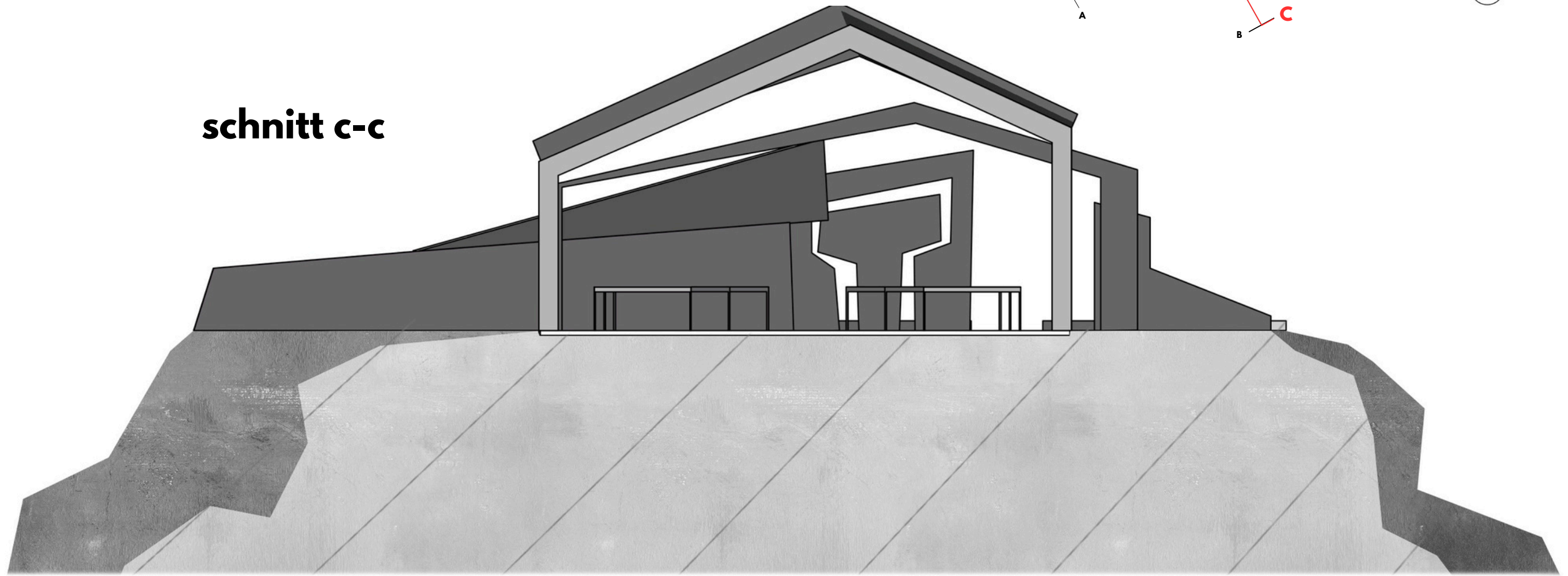
m 1:50

schnitt b-b



m 1:50

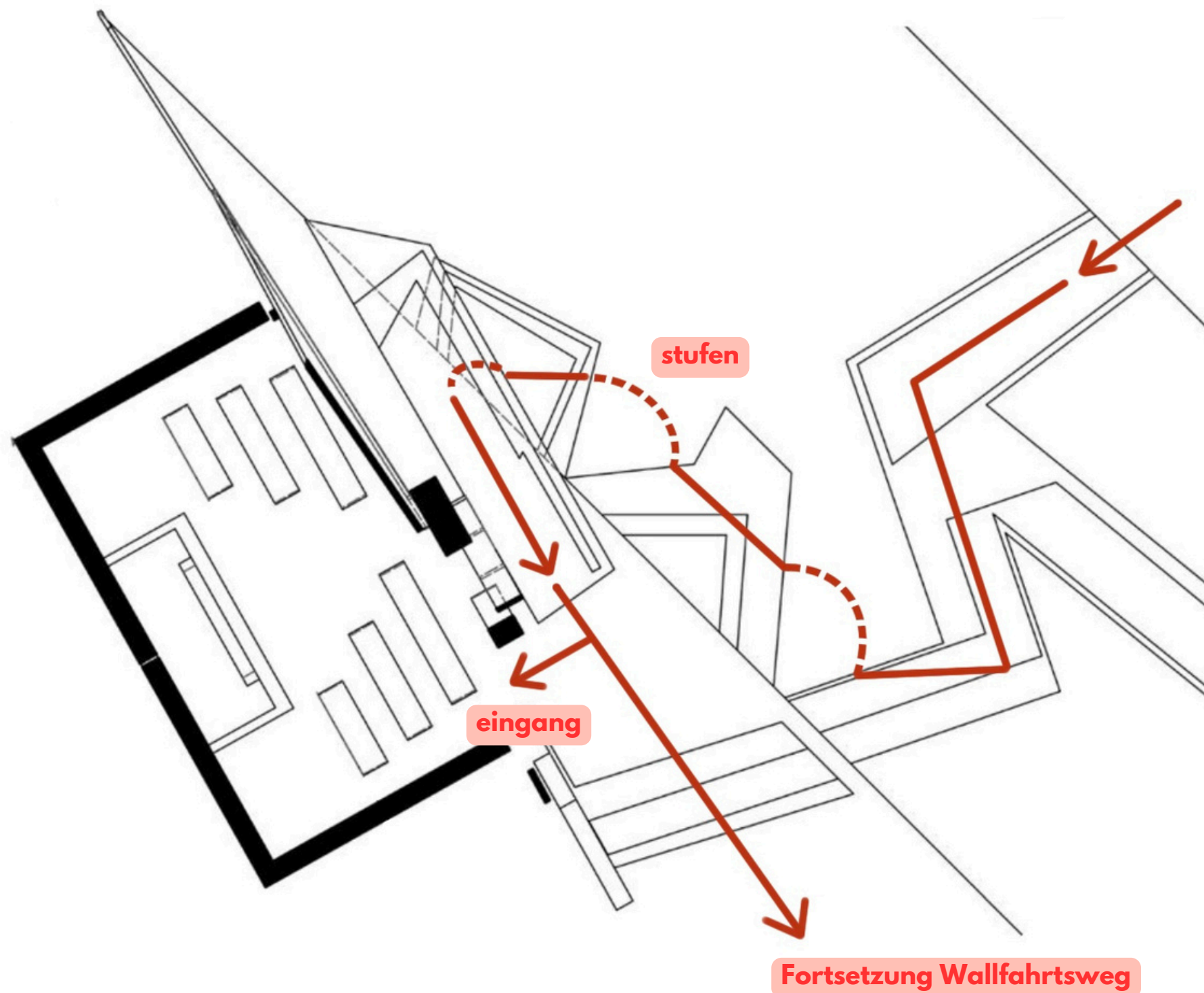
schnitt c-c



m 1:50

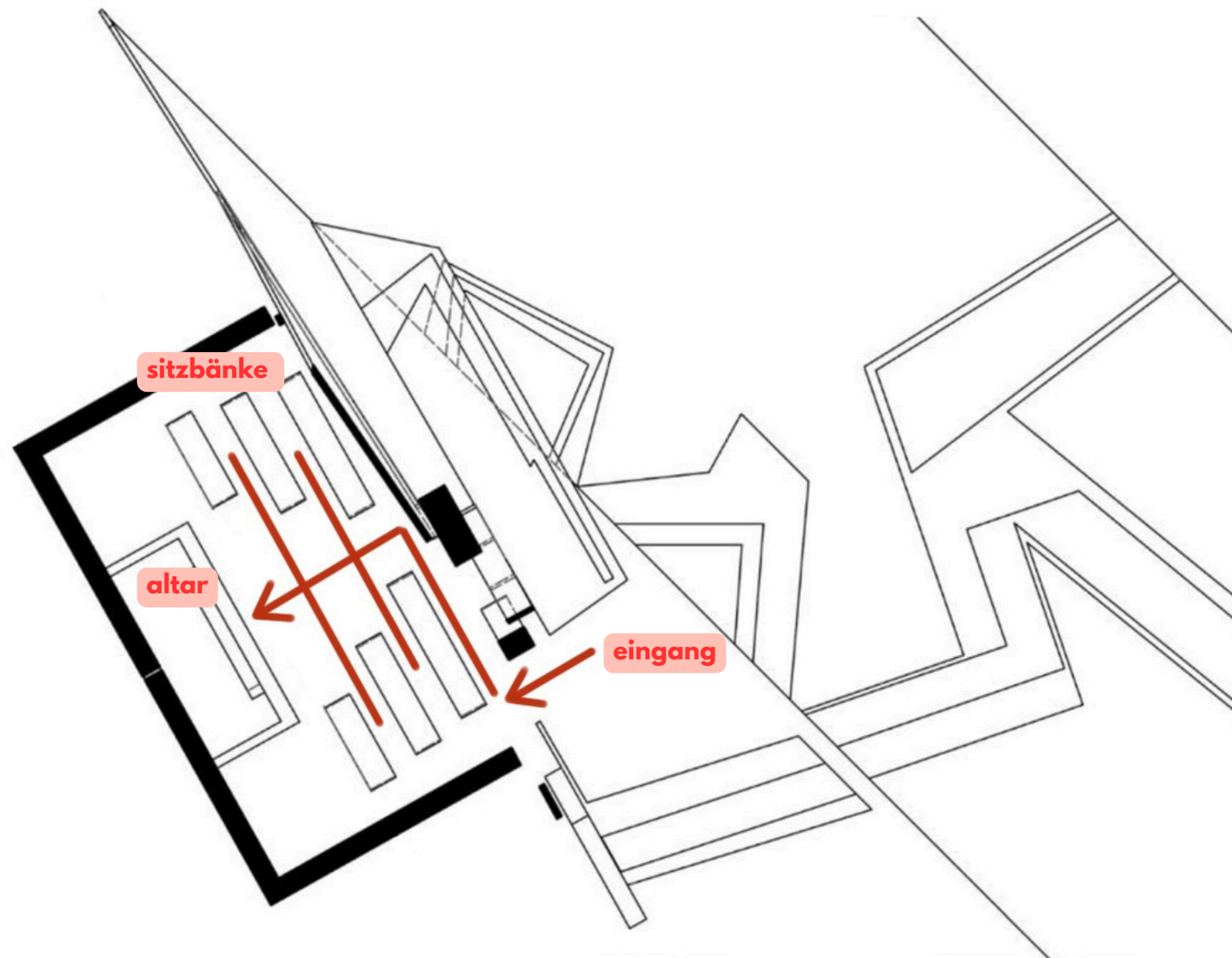
wegführung

Um die Kapelle zu erreichen, muss man einen kleinen Steg überqueren und die anschließenden Stufen hinaufgehen. Nach einem kurzen Innehalten in der Kapelle, kann der Wallfahrtsweg weitergeführt werden. Die Fortsetzung des Weges nach einer Pause kann eine Möglichkeit sein, die spirituelle Reise zu vertiefen und den Ort der Wallfahrt in vollen Zügen zu erleben



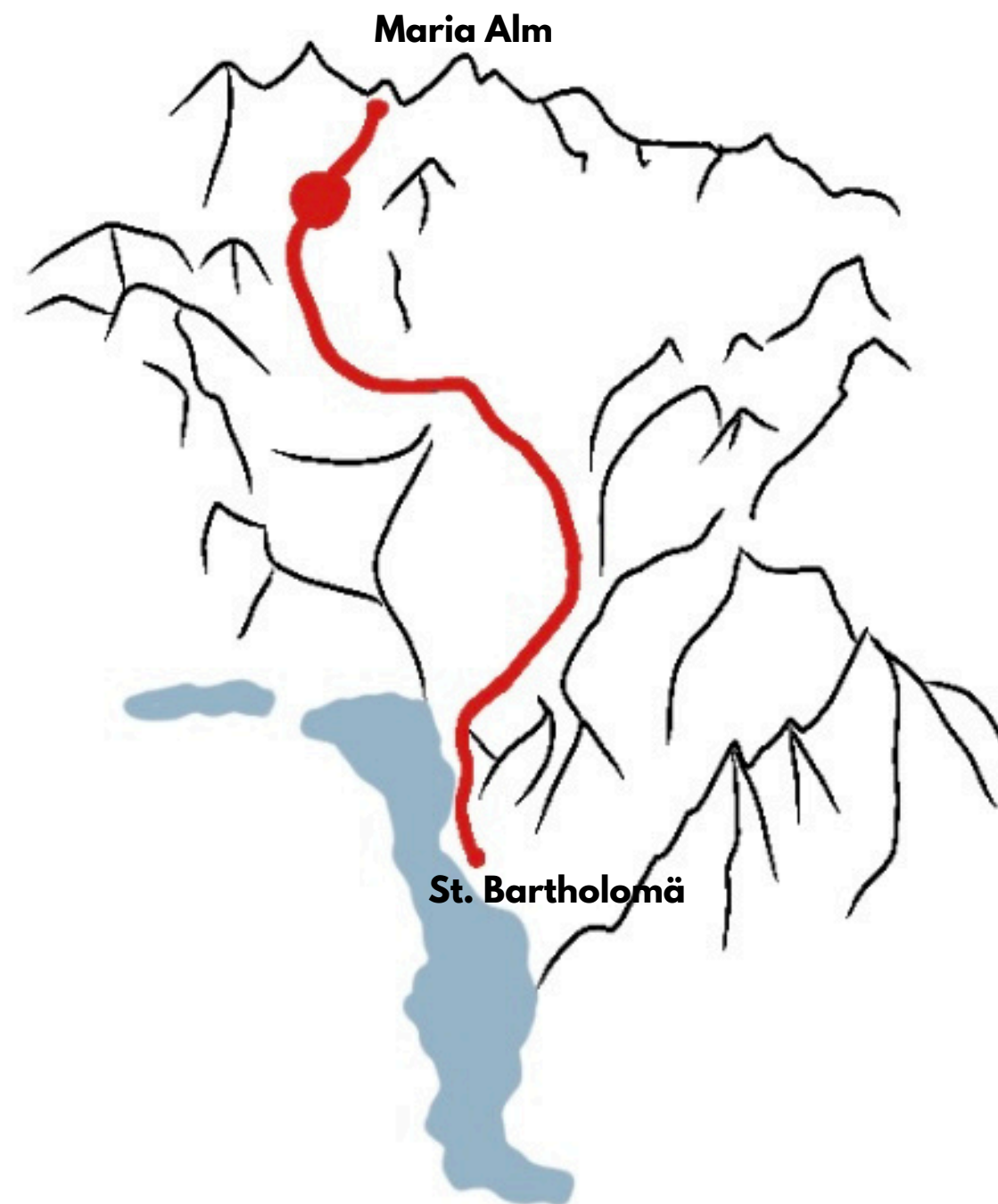
raumfunktion

Die Kapelle besteht aus nur einem Raum in welchem sich in Nord-west Richtung ein Altar befindet. Zwischen den sechs Bänken entsteht ein sich zum Altar öffnender Gang, bei dem man rechts und links zu den Sitzgelegenheiten abzweigen kann.



kontext - verortung

Wallfahrtsweg über das Steinerne Meer nach St. Bartholomä (Königssee - Berchtesgaden)



kontext - verortung



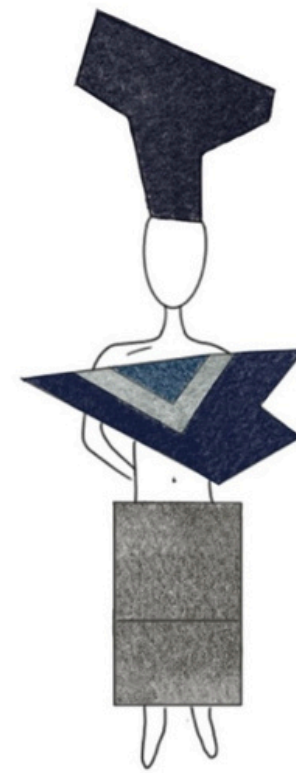
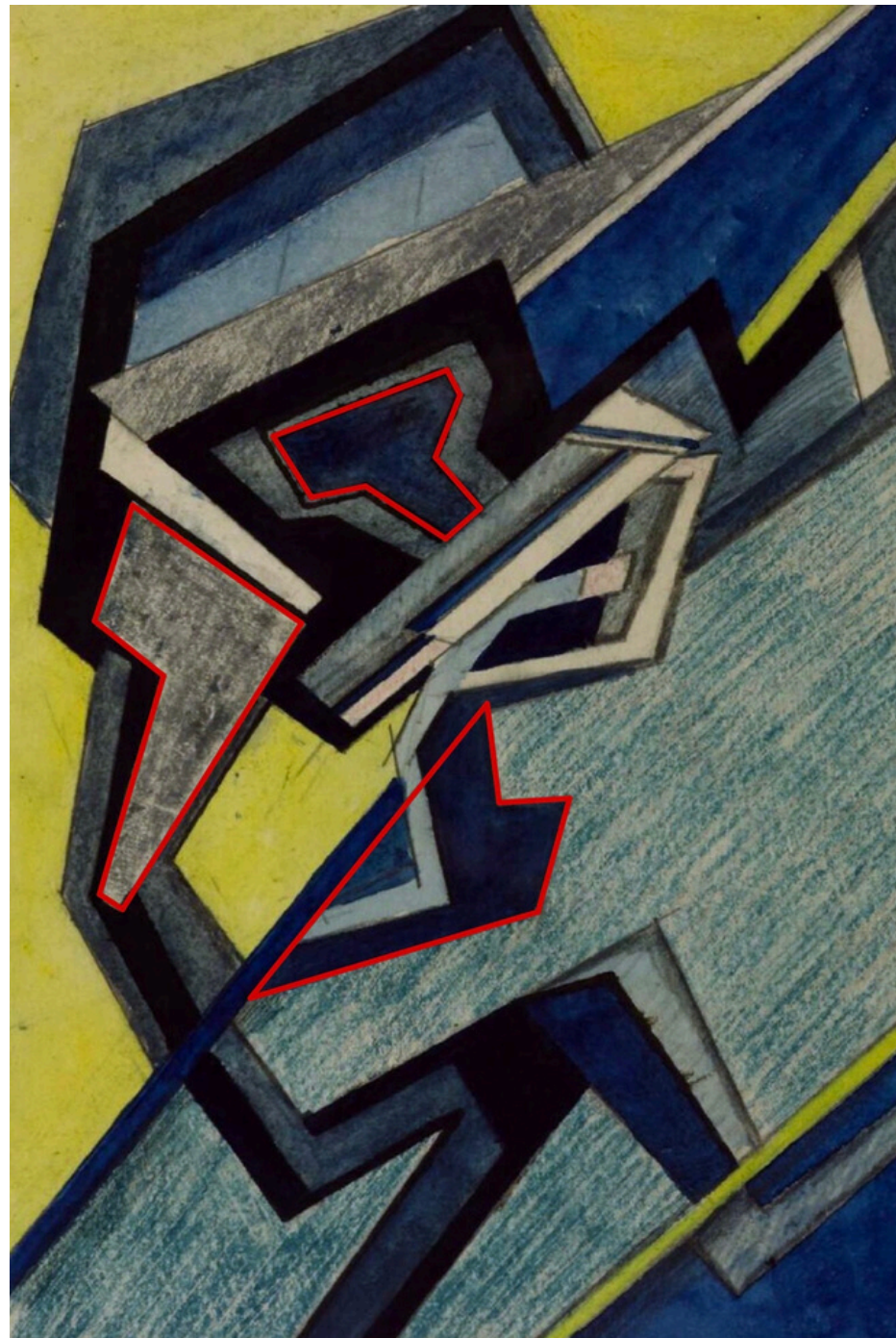


blick von außen nach innen



blick von innen nach außen

kleidungsentwurf



Frontansicht



Seitenansicht



Draufsicht